

Live 158

Carte « Chapiteau »



Liste du matériel et des mesures

Base unie : 12.7 x 17.8 cm

12.7 x 19.1 cm

10.2 x 19.1 cm

16.5 x 7.6 cm

Papier uni matage : 12.1 x 17.2 cm

Papiers à motifs : 12.1 x 17.2 cm

9.5 x 13.4 cm

7 x 10.8 cm

Blanc : 11.6 x 16.7 cm

Infos complémentaires

Les choix de tamponnages, de découpes sont évidemment libres.

Matériel de base habituel :

Coupe-papier / ciseaux, colle / double-face, plioir etc...

Instructions :

1. Prenez le morceau de papier blanc de 12,7 x 19,1 cm et pliez-le à 1,3 cm sur le côté de 19,1 cm.
2. Appliquez de la colle sur le pli et assemblez-le avec le morceau de papier blanc de 17,8 x 12,7 cm. Cela créera la structure de base de votre carte.
3. Collez le papier à motifs de 12,1 x 17,2 cm sur l'extérieur de la base de la carte pour ajouter une touche décorative.
4. À l'intérieur de la carte, collez le papier uni de 12,1 x 17,2 cm pour créer une surface propre et prête à être personnalisée.
5. Maintenant, prenez le morceau de papier blanc de 10,2 x 19,1 cm. Pliez-le à 1,3 cm depuis le bord gauche du côté de 19,1 cm, puis à 1,3 cm, 2,6 cm et 3,8 cm depuis le bord droit. Ces plis créeront l'ensemble central de la carte.
6. Appliquez du ruban adhésif double face sur les deux plis des extrémités de l'ensemble central.
7. Collez l'ensemble central sur l'avant de la base de la carte, en vous assurant qu'il est bien centré. Avant cela, collez le papier à motifs de 9,5 x 13,4 cm sur l'ensemble central pour ajouter un élément décoratif supplémentaire.
8. Pour le dernier ensemble, prenez le papier blanc de 7,6 x 16,5 cm. Pliez-le à 1,3 cm depuis le bord gauche du côté de 16,5 cm, puis à 1,3 cm, 2,6 cm et 3,8 cm depuis le bord droit.
9. Appliquez du ruban adhésif double face sur les deux plis des extrémités.

10. Collez le dernier ensemble sur l'avant de la base de la carte, en vous assurant qu'il est bien centré. Avant cela, collez le papier à motifs de 7 x 10,8 cm sur le dernier ensemble pour ajouter une finition décorative.

11. Si vous le souhaitez, vous pouvez tamponner le papier blanc de 11,6 x 16,7 cm avec les tampons du lot "Charme Intemporel". Ensuite, collez-le sur le papier uni à l'intérieur de la carte pour ajouter une touche personnelle supplémentaire.

12. Terminez la décoration de la carte en utilisant d'autres éléments du lot "Charme Intemporel" selon votre préférence. Vous pouvez ajouter des autocollants, des embellissements ou des tampons supplémentaires pour personnaliser davantage votre création.

Légendes


- Plier
 - Couper
 - Marque
 - A coller
 - Aimant
 - V
 - M
- 
- ARMONYSCRAP
Démonstratrice Stampin' Up!
Vallée
Montagne

Schéma 1 - La base

A 12,7 x 17,8 cm + B 12,7 x 19,1 cm

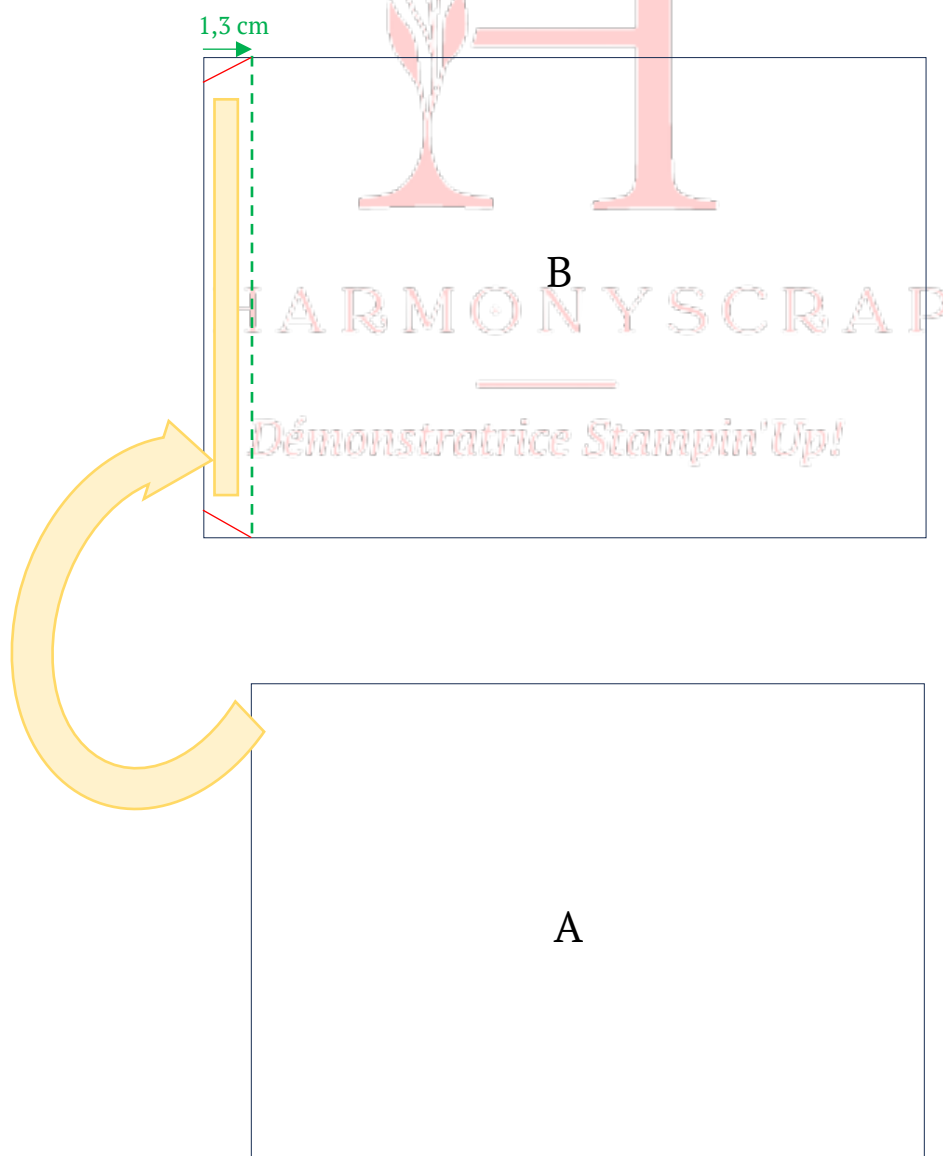


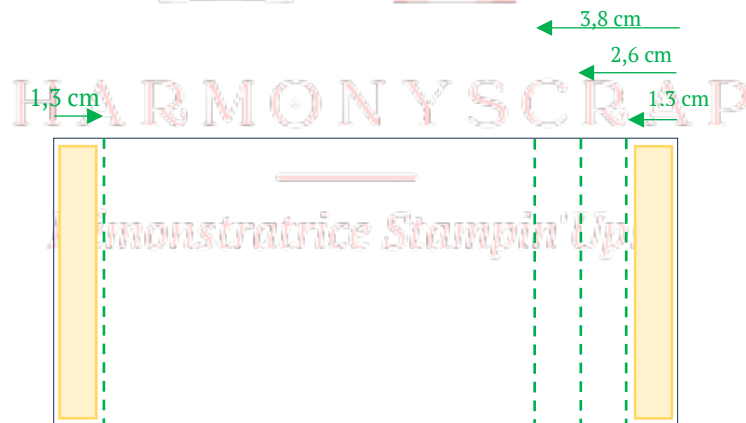
Schéma 2 – La partie centrale

10,2 x 19,1 cm



Schéma 3 – La partie avant

7,6 x 16,5 cm



Harmonyscrap

 <https://harmonyscrap.stampinup.net> /  <https://harmonyscrap.fr/>

« Je vous remercie d'avoir téléchargé cette fiche technique.

J'espère qu'elle vous sera utile.

Que vous soyez débutant(e) ou expérimenté(e) dans la création de cartes ou le scrapbooking, vous trouverez sur mon blog une variété de techniques, tutoriels et vidéos pour vous inspirer.

Si vous avez des questions, n'hésitez pas à me contacter à l'adresse harmonyscrap@harmonyscrap.fr. »

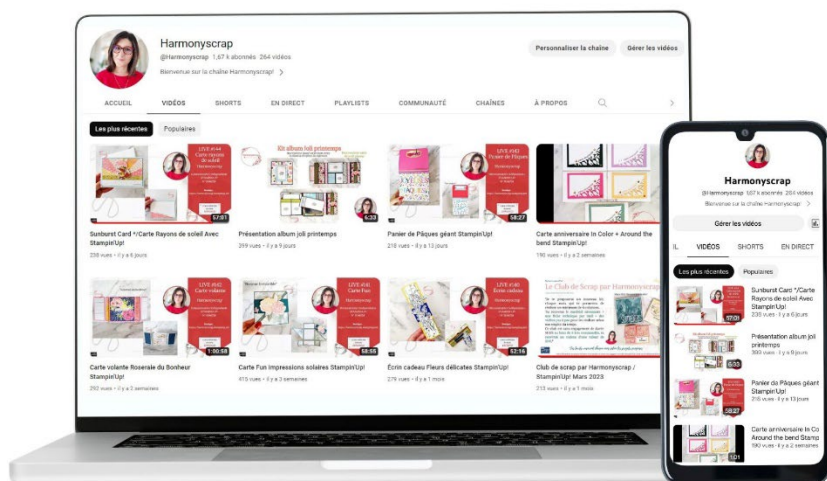


Les lives créatifs

Chaque semaine, je vous propose des projets créatifs en direct sur ma page Facebook et sur ma chaîne YouTube en simultané. Il vous suffit de taper « Harmonyscrap ».

Si vous n'avez pas la possibilité de me rejoindre en direct, sachez que **tous les replays** sont disponibles sur ma chaîne YouTube.

Dans la barre d'infos, je mets à votre disposition un lien vers la fiche technique du projet concerné.



Je vous souhaite plein de belles créations et vous remercie de votre confiance !

Harmony.



Harmony Marret

Démonstratrice indépendante Stampin'Up!
06.61.07.70.69 harmonyscrap@harmonyscrap.fr