

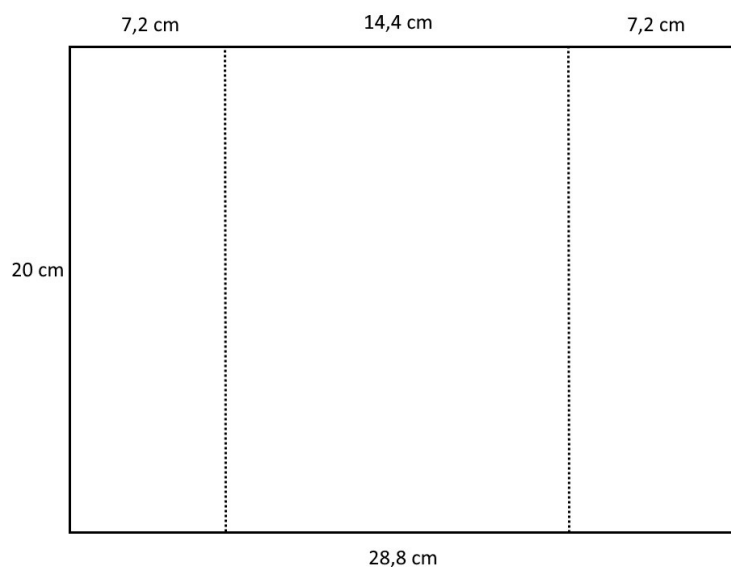
## Tuto du mini-album dépliant

*Matériel nécessaire :*

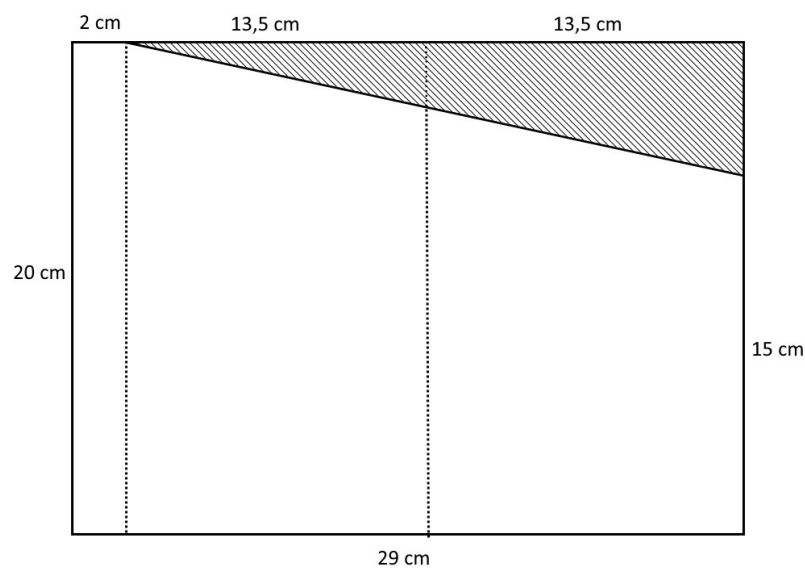
- 3 feuilles A4 cartonnées unies
- du papier imprimé
- ficelle et attaches parisiennes ou ruban (pour fermer l'album)

### 1. Structure de l'album

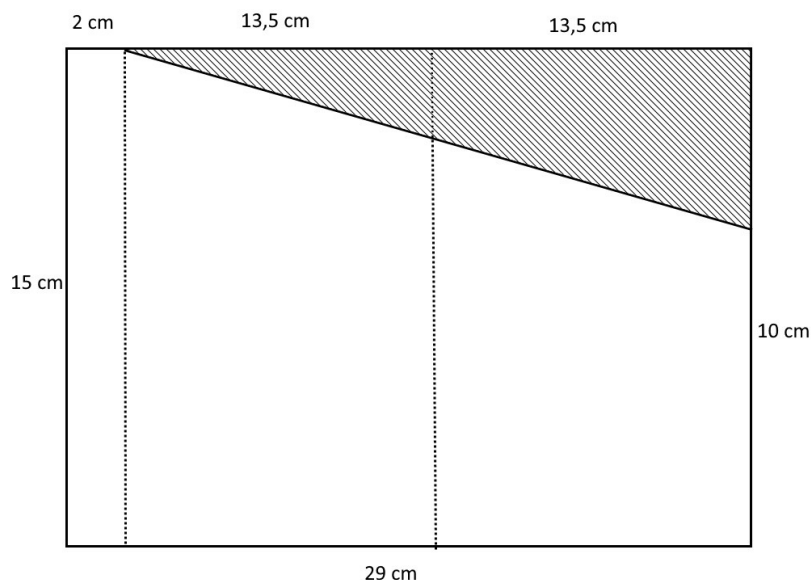
Pour le fond de votre mini-album, coupez un carré de 20 x 28,8 cm dans du papier cartonné uni et pliez ainsi :



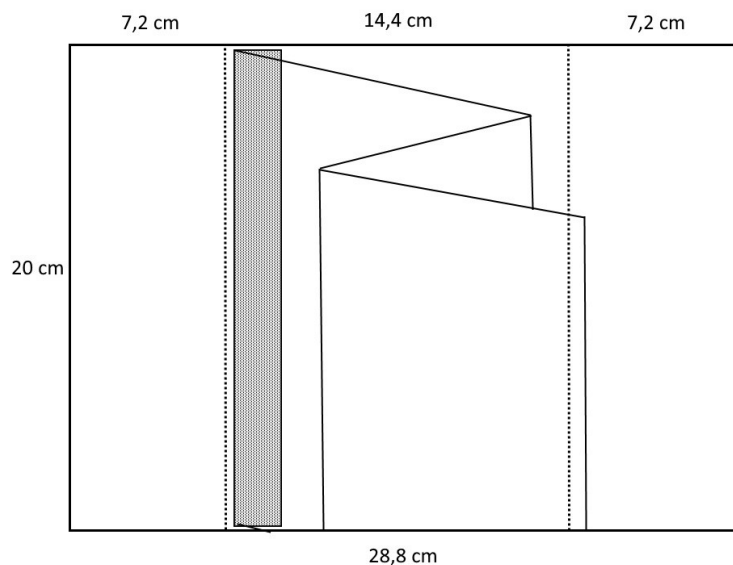
Pour réaliser le dépliant, coupez un premier rectangle de 20 x 29 cm dans du papier cartonné uni. Pliez et coupez selon le schéma :



Dans une autre feuille de papier cartonné uni, coupez un rectangle de 15 x 29 cm. Pliez et coupez selon ce schéma :



Pour assembler l'album, collez la languette de la feuille 3 sous la feuille 2 du côté où elle mesure 15 cm. Collez la languette de la feuille 2 sur la feuille 1, à gauche de la partie centrale. Vous pouvez vous aider du schéma ci-dessous :



## 2. Décoration de l'album

Pour l'avant de l'album, coupez 2 papiers imprimés de 19,5 x 6,7 cm et collez-les.

Si vous fermez votre album avec des attaches parisiennes et de la ficelle, fixez maintenant vos attaches parisiennes à 1,5 cm du bord droit/gauche et à 10 cm de haut. Fixez une ficelle autour d'une des attaches avec un nœud, puis vous l'enroulerez autour de l'autre attache pour maintenir l'album fermé.

Si vous fermez votre album avec un ruban, collez celui-ci au dos de l'album en le centrant pour que vous ayez suffisamment de longueur pour fermer l'album. Vous pouvez recouvrir le dos avec un papier imprimé de 19,5 x 13,9 cm pour cacher le ruban.

Collez 2 papiers imprimés de 19,5 x 6,7 cm à l'intérieur de l'album, à droite et à gauche.

Vous pouvez coller un papier imprimé de 19,5 x 13,5 cm sur le fond de votre album pour cacher la languette.

Décorez votre dépliant d'un côté ou des deux, comme vous le souhaitez.

Amusez-vous bien !

Isabelle