



# Live # 49

## Sac boîte cadeau



### Matériel nécessaire pour le projet :

Papier uni : 30,5 X 30,5 cm + 20,5 X 20,5 cm  
+ 25 X 2 cm

Papier design : 9,8 X 9,8 cm + 9,8 X 4,6 cm (X4)  
+ 25 X 1,5 cm + 4 disques de diamètre 2,5 cm

Découpes et tamponnages au choix

Coupe-papier, ciseaux,  
règle, colle, double-  
face, plioir, attaches  
parisiennes,  
embellissements...



### Etapes à suivre :

Etape 1 Corps de la boîte (voir schéma) : - prendre le morceau de papier uni (30,5 X 30,5 cm), marquer des plis à 10,2 cm du bord, sur les 4 côtés. Couper et biseauter les languettes comme indiqué sur le schéma. Former le corps de la boîte et coller les 4 angles.

Etape 2 : - Plier en 4 chaque disque de diamètre 2,5 cm. Marquer les plis et découper un quart du cercle (voir schéma)

Coller les formes obtenues, au niveau des 4 coins de la boîte pour les recouvrir créer un effet couture renforcé.

Etape 3 Couvercle de la boîte (voir schéma) : - prendre le morceau de papier uni (20,5 X 20,5 cm), marquer des plis à 5,1 cm du bord, sur les 4 côtés. Couper et biseauter les languettes comme indiqué sur le schéma. Former le couvercle de la boîte et coller les 4 angles.

Etape 4 : - Décorer le couvercle de la boîte en centrant et collant le papier design 9,8 X 9,8 cm sur le dessus et les 4 morceaux 9,8 X 4,6 cm sur le pourtour.

Etape 5 Lanière du sac : - Coller le papier design 25 X 1,5 cm sur le papier uni 25 X 2 cm.

Arrondir l'ensemble à l'aide du plioir afin de lui donner sa forme. Marquer des plis à 1 cm du bord à chaque extrémité. Coller ces languettes en les centrant sur le couvercle, en bord à bord avec le papier design. Il est possible de la fixer avec des attaches parisiennes.

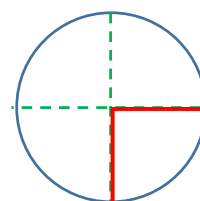
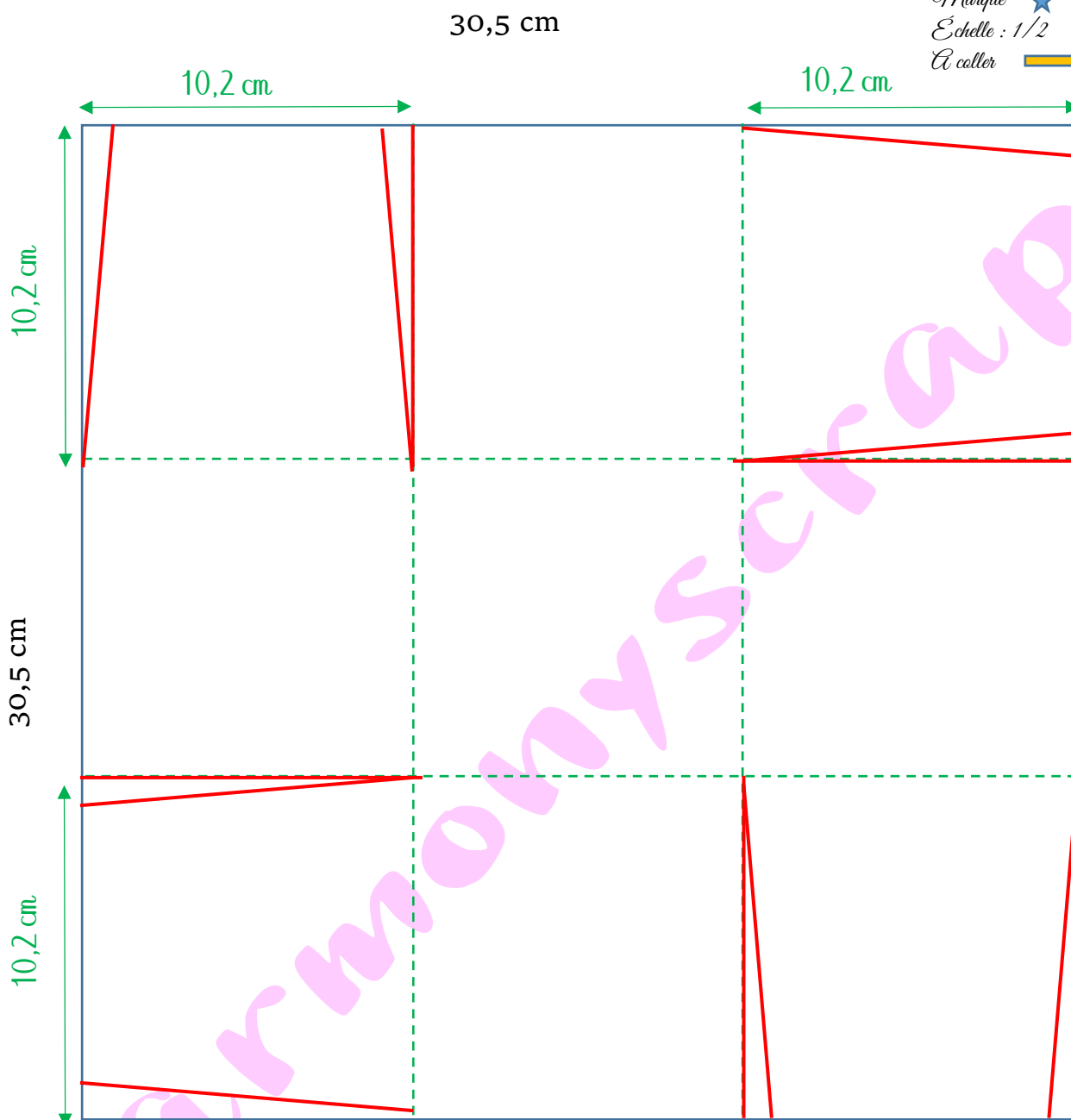
Etape 6 : décoration de la boîte

- Coller à l'extérieur de la boîte, sur la face avant, une étiquette préalablement tamponnée d'un sentiment (possibilité de l'embosser à chaud avec de la poudre à embosser or ou autre)

# Schéma 1 : Corps de la boîte

## Légende

- Plier 
- Couper 
- Marque 
- Echelle : 1/2
- À coller 



*Harmony Marret*

Démonstratrice indépendante Stampin'up !

06.61.07.70.69

harmonyscrap@harmonyscrap.fr

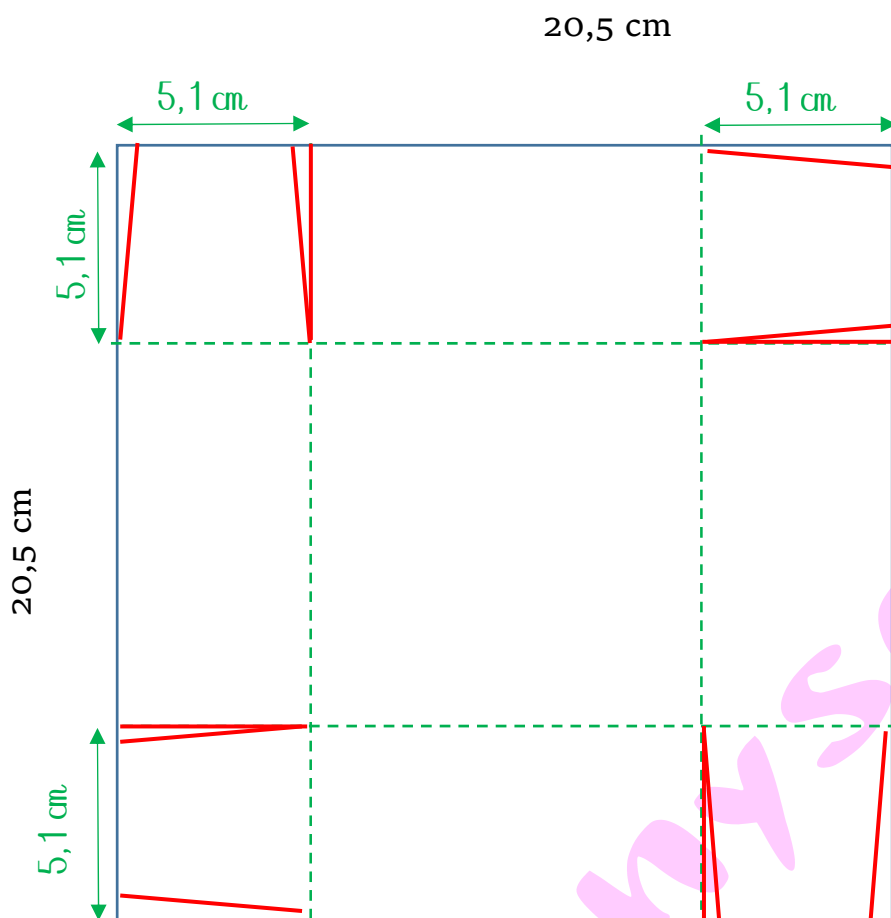
Blog : <http://harmonyscrap.fr>

Boutique en ligne : <https://harmonyscrap.stampinup.net>

# Schéma 2 : Couverture de la boîte

## Légende

- Plier 
- Couper 
- Marque 
- Echelle : 1/2
- À coller 



*Harmony Marret*

Démonstratrice indépendante Stampin'up !

06.61.07.70.69

harmonyscrap@harmonyscrap.fr

Blog : <http://harmonyscrap.fr>

Boutique en ligne : <https://harmonyscrap.stampinup.net>