



# Live #52

## Carte double-Z



### Matériel nécessaire pour le projet :

Papier uni 1: 21 X 14,85 cm (base de carte)

Papier uni 2: 11,4 X 8,2 cm + 3 X 21 cm

Papier design: 7,7 X 5,5 cm (X2) + 2,5 X 20,5 cm + 14,4 X 4,7 cm (X2)

Papier blanc simple: 14,3 X 10 cm (X2)

Découpes et tamponnages au choix, ruban (environ 50 cm)



Coupe-papier, ciseaux, règle, colle, double-face, dimensionnals, plioir, embellissements...

### Étapes à suivre :

Étape 1 (schéma 1) : - prendre le morceau de papier uni 1 (21 X 14,85 cm). Sur la longueur, marquer un pli à 5,25 et 10,5 cm. Coller sur la face avant les 2 morceaux de papier design (14,4 X 4,7 cm), ainsi que le papier blanc simple (14,3 X 10 cm), préalablement tamponné si souhaité (attention au positionnement du futur bandeau !). Plier le morceau en forme de « Z » (petit rabat sur l'avant)

Étape 2 (schémas 2 et 3) : - prendre le morceau de papier uni 2 (3 X 21 cm). Coller, en le centrant, le morceau de papier design (2,5 X 20,5 cm). Sur la longueur, marquer un pli à 5,25 et 10,5 cm. Plier le morceau en forme de « Z » (grand rabat sur l'avant). Coller la bande obtenue sur la base de carte, seulement les parties droite et gauche (voir schéma 3), à 2,5 cm du bas de la carte, en bord à bord avec la base de carte. (Attention, pour la partie gauche qui se colle sur le petit rabat avant de la carte, ne pas encoller sur toute la surface (la partie qui dépasse du petit rabat de la base de carte restera dans le vide !)

Étape 3 (schéma 4) : - Prendre le morceau de papier uni 2 (11,4 X 8,2 cm). Coller sur l'avant les 2 morceaux de papier design (7,7 X 5,5 cm), l'un sous l'autre. Entourer et nouer le ruban afin de masquer la jonction entre les 2 morceaux de papier design. Coller ce morceau sur le rabat avant de la carte, en le centrant au niveau de la hauteur et à sa convenance niveau largeur.

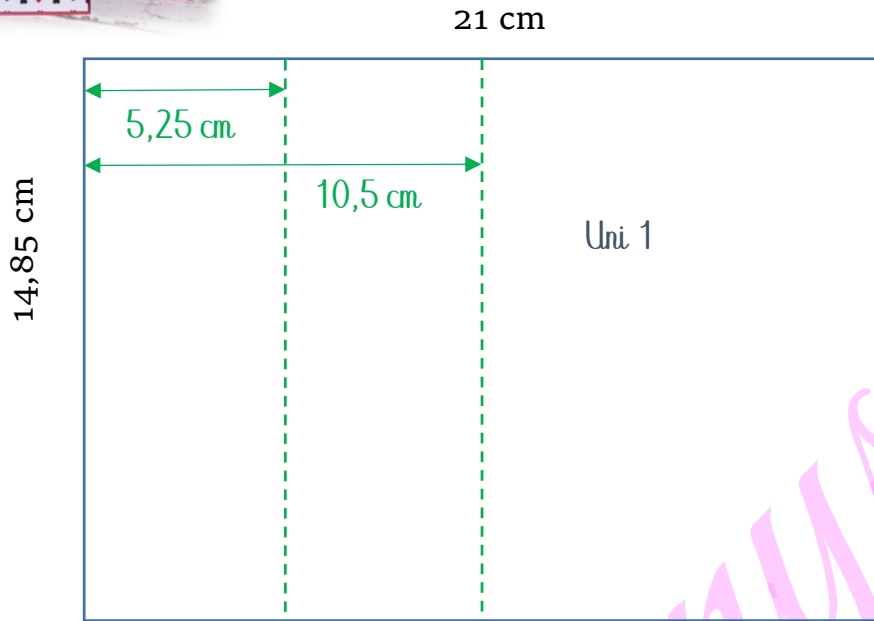
Étape 4 : - coller le papier blanc simple (14,3 X 10 cm) au dos de la carte.



# Schéma 1 : base de carte

## Légende

- Plier
- Couper
- Marque
- Échelle : 1/2
- À coller



# Schéma 2 : bandeau



*Harmony Marret*

Démonstratrice indépendante Stampin'up !

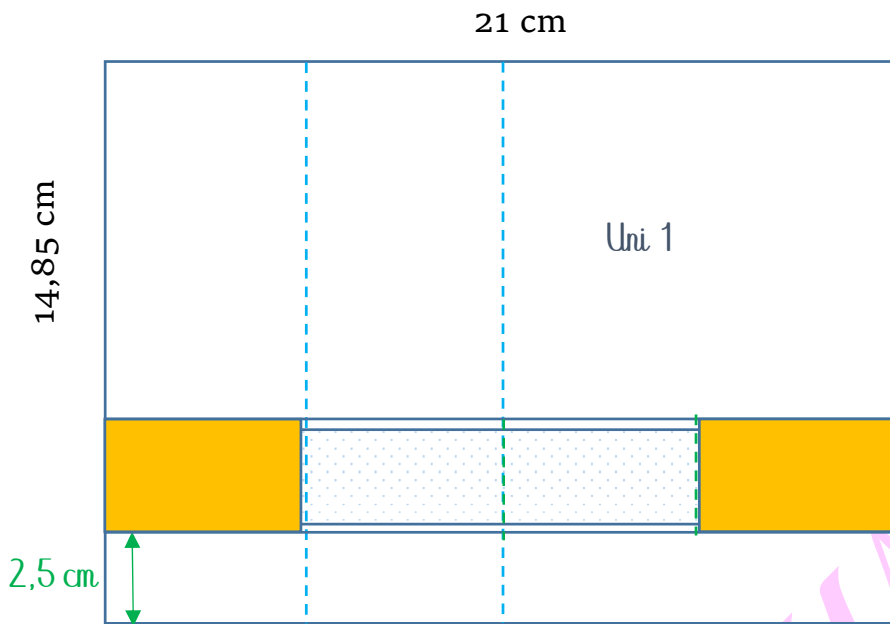
06.61.07.70.69

harmonyscrap@harmonyscrap.fr

Blog : <http://harmonyscrap.fr>

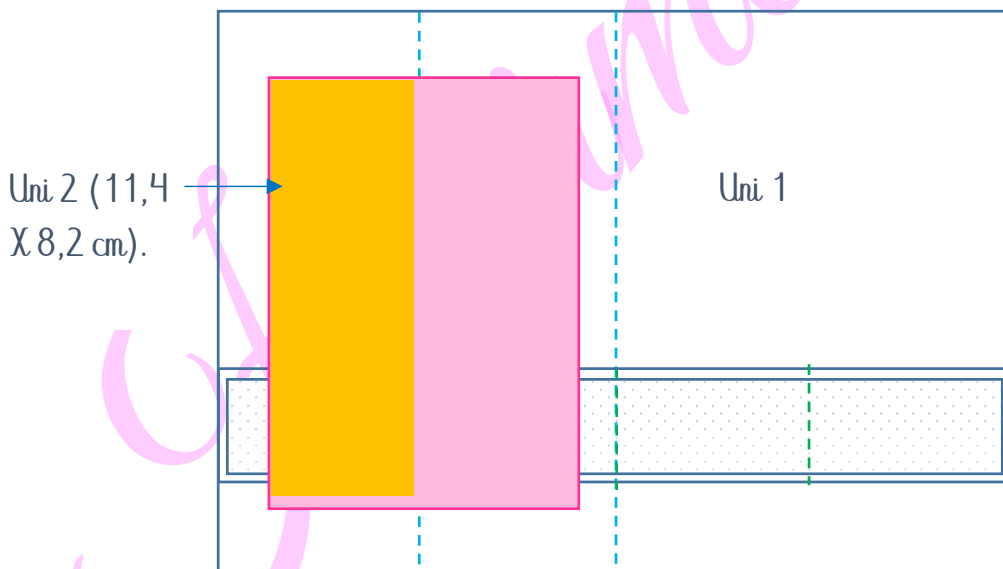
Boutique en ligne : <https://harmonyscrap.stampinup.net>

# Schéma 3 : assemblage



- Légende**
- Plier
  - Couper
  - Marque
  - Echelle : 1/2
  - A coller

# Schéma 4 : collage panneau avant



*Harmony Marret*

Démonstratrice indépendante Stampin'up !

06.61.07.70.69

harmonyscrap@harmonyscrap.fr

Blog : <http://harmonyscrap.fr>

Boutique en ligne : <https://harmonyscrap.stampinup.net>