

Schéma 1 : montage des tiroirs (à faire 2 fois)

Légende

Plier	-----
Couper	-----
Marque	★
Échelle : 1/2	
À coller	=====

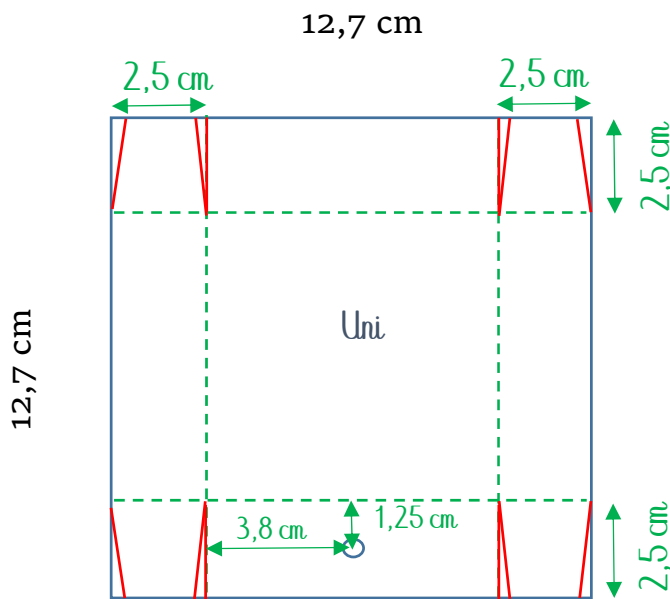
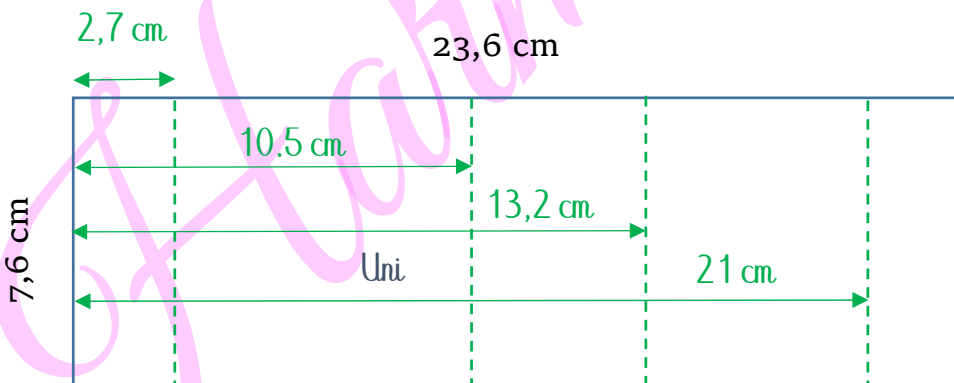


Schéma 2 : assemblage des tiroirs (à faire 2 fois)



Harmony Marrel

Démonstratrice indépendante Stampin'up !

06.61.07.70.69

harmonyscrap@harmonyscrap.fr

Blog : <http://harmonyscrap.fr>

Boutique en ligne : <https://harmonyscrap.stampinup.net>

Schéma 3 : pochette

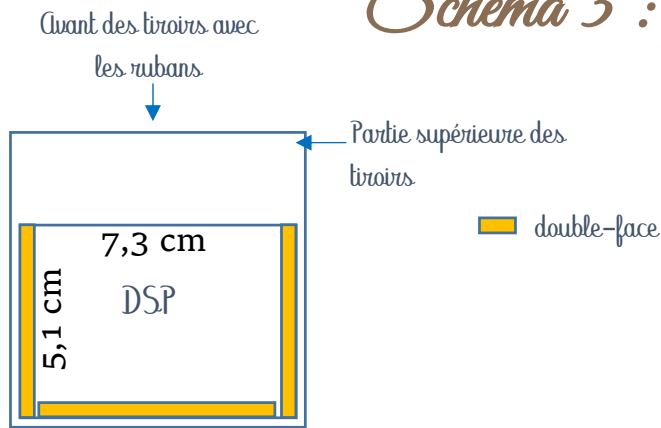
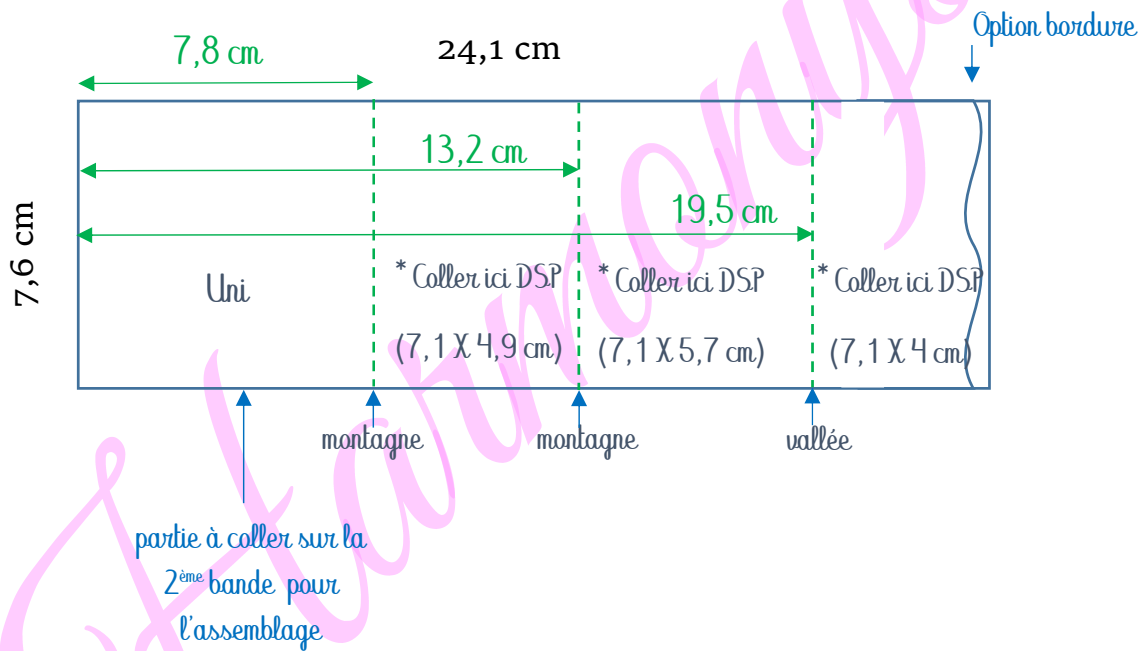


Schéma 4 : Structure extérieure (à faire 2 fois)



Harmony Marret

Démonstratrice indépendante Stampin'up !

06.61.07.70.69

harmonyscrap@harmonyscrap.fr

Blog : <http://harmonyscrap.fr>

Boutique en ligne : <https://harmonyscrap.stampinup.net>