



# Live #58

## Boîte multifonctions



Matériel nécessaire pour le projet :

Papier uni : 24,7 X 21,6 cm (base de boîte)

Papier uni matage : 12,2 X 7,1 cm + 7,2 X 2,5 cm (X2)  
+ 12,2 X 2,5 cm (X2) + 12,2 X 2,7 cm

Papier design : 11,7 X 6,6 cm + 6,7 X 2 cm (X2) +  
11,7 X 2 cm (X2) + 11,7 X 2,2 cm

Environ 30 cm de ruban, découpes et tamponnages au  
choix

coupe-papier,  
ciseaux, règle,  
colle, double-face,  
plioir,  
embellissements...



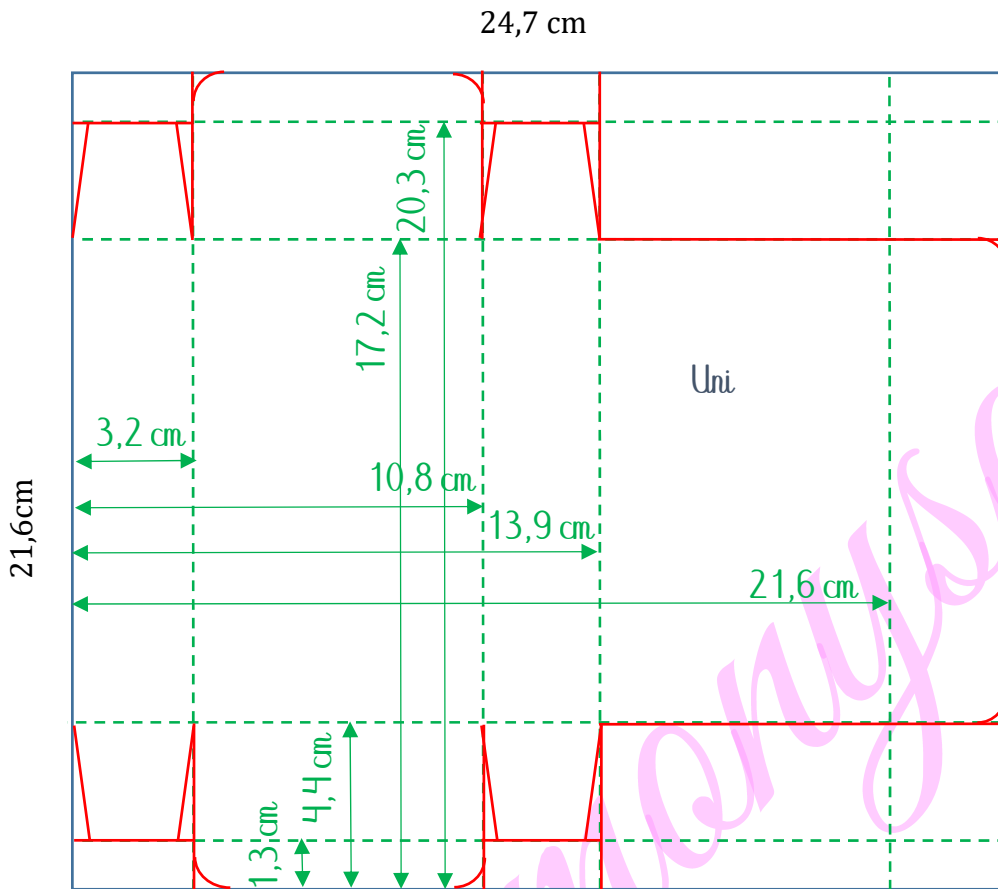
Étapes à suivre :

- ① Prendre le morceau de papier uni 24,7 X 21,6 cm.
- ② Dans la longueur (grand côté), marquer des plis à 3,2 cm, 10,8 cm, 13,9 cm et 21,6 cm.
- ③ Dans la largeur (petit côté), marquer des plis à 1,3 cm, 4,4 cm, 17,2 cm et 20,3 cm.
- ④ Couper les languettes et arrondir les angles (facultatif), comme indiqué sur le schéma.
- ⑤ Décorer les faces extérieures de la boîte (toutes sauf le dessous), en collant dans un premier temps le papier uni de matage, puis le papier design (attention au sens du papier s'il en dispose d'un !).
- ⑥ Former la boîte et coller les languettes.
- ⑦ Fermer la boîte avec le ruban (à fixer ou non, c'est au choix)
- ⑧ Décorer à sa convenance.

# Schéma - Base de boîte : plis et coupes

## Légende

- Plier
- Couper
- Marque
- Echelle : 1/2
- A coller



*Harmony Marrel*

Démonstratrice indépendante Stampin'up !

06.61.07.70.69

harmonyscrap@harmonyscrap.fr

Blog : <http://harmonyscrap.fr>

Boutique en ligne : <https://harmonyscrap.stampinup.net>