



Live #65

Carte

cache-cache



Matériel nécessaire pour le projet :

Papier uni couleur 1 (base de carte): 19 X 12 cm + 16 X 8 cm + 5 X 5 cm

Papier uni couleur 2 (matage): 9,5 X 5 cm + 9,5 X 7,5 cm

Papier design : 9 X 4,5 cm + 9 X 7 cm + 7,5 x 6,5 cm

Papier blanc simple : 8,5 X 7,5 + 7,5 X 6,5 cm

Un cercle de papier uni de diamètre environ 5 cm

Un cercle de papier design un peu plus petit

coupe-papier, ciseaux, règle, colle, double-face, plioir, embellissements...

Découpes et tamponnages au choix.



Étapes à suivre :

① Prendre le morceau de papier uni couleur 1 (19 X 12 cm) dans le sens paysage. À chaque extrémité, sur les petits côtés, tracer une marque à 1 cm des bords haut et bas. Renouveler les marques mais cette fois à 8 cm du bord gauche (toujours à 1 cm des bords haut et bas !). Couper et plier comme indiqué sur le schéma 1. Coller les papiers uni 2 (9,5 X 5 cm) et dsp (9 X 4,5 cm) à l'intérieur de la carte. Coller les papiers uni 2 (9,5 X 7,5 cm) et dsp (9 X 7 cm) sur la face extérieure du rabat avant de la carte

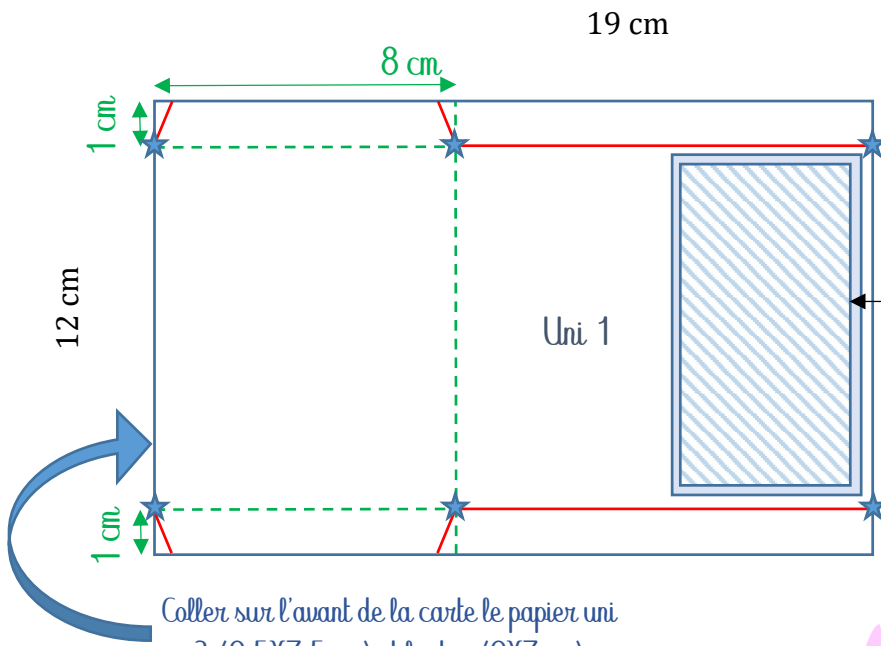
② Prendre le morceau de papier uni couleur 1 (16 X 8 cm) dans le sens paysage. Marquer un pli à 7 cm du bord gauche. Coller les papiers blanc simple (8,5 X 7,5 + 7,5 X 6,5 cm) à l'intérieur. Prendre les 2 ronds de papiers uni et design, venir les coller l'un sur l'autre. Coller l'ensemble, en le centrant, à l'arrière de la carte, à cheval sur la bordure afin de créer une languette. Voir schéma 2.

③ Prendre le morceau de papier uni couleur 1 (5 X 5 cm). Sur un des côtés, marquer des plis à 1 cm des bords droit et gauche. Plier en accordéon. Coller ce mécanisme sur la face avant de la carte réalisée à l'étape 2, en bord à bord au niveau de la pliure. Coller seulement le premier pli. Rabattre le mécanisme sur la gauche et placer du double-face sur l'extérieur du petit pli. Voir schéma 3.

④ Passer à l'assemblage : placer la partie pop-up (avec son mécanisme sur la gauche) à l'intérieur de la base de carte de façon à ce que le mécanisme soit complètement caché par le rabat de la base de carte (elle déborde, c'est normal !). Placer du double-face sur l'extérieur des petites languettes de la base de carte. Enlever toutes les protections du double-face (y compris celle du mécanisme) et rabattre. Décorer à sa convenance.

Schéma 1 - Base de carte : plis et coupe

Vue : intérieur



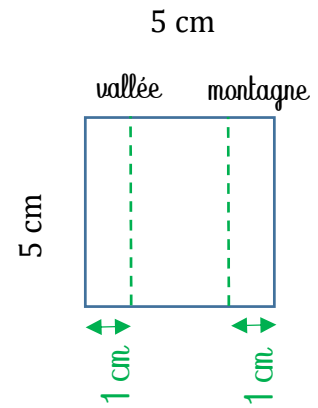
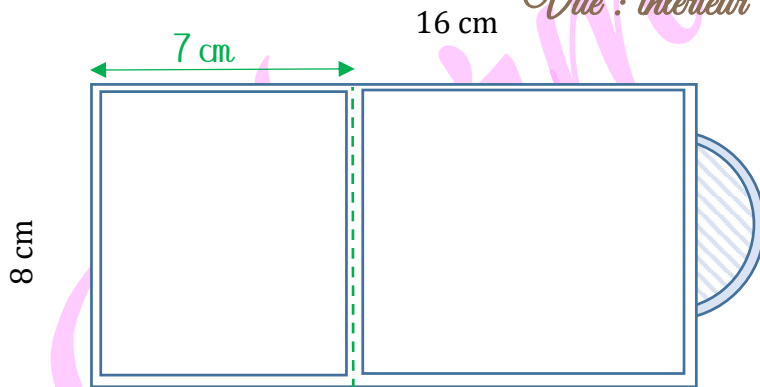
- Légende**
- Plier - - - - -
 - Couper —————
 - Marque ★
 - Echelle : 1/2
 - A coller —————

Coller ici le papier uni 2 (9,5X5cm) et le dsp (9X4,5 cm)

Coller sur l'avant de la carte le papier uni 2 (9,5X7,5 cm) et le dsp (9X7 cm)

Schéma 2 - Pliage de la partie pop-up

Vue : intérieur



Harmony Marret

Démonstratrice indépendante Stampin'up !

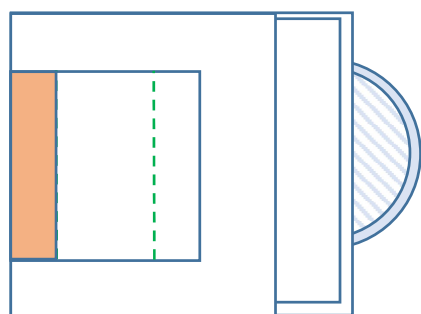
06.61.07.70.69

harmonyscrap@harmonyscrap.fr

Blog : <http://harmonyscrap.fr>

Boutique en ligne : <https://harmonyscrap.stampinup.net>

Schéma 3 – Positionnement du mécanisme



Harmony Marret

Démonstratrice indépendante Stampin'up !

06.61.07.70.69

harmonyscrap@harmonyscrap.fr

Blog : <http://harmonyscrap.fr>

Boutique en ligne : <https://harmonyscrap.stampinup.net>