



Live #71

Ecrin cadeau



Matériel nécessaire pour le projet :

Papier uni (base) : 28 X 20,3 cm

Papier design : 12,2 X 4,7 cm + 4,5 X 2 cm (X2) + 12,2 X 2 cm (X2)

Ruban

Découpes et tamponnages au choix.

coupe-papier, ciseaux,
règle, colle, double-face,
plioir, embellissements...



Étapes à suivre :

- ① Prendre le morceau de papier uni (28 X 20,3 cm). Dans la longueur (plus grand côté), marquer des plis à 5,1 cm, 7,6 cm, 20,3 cm et 22,9 cm. Tourner le papier d'un quart de tour vers la droite. Dans la largeur (plus petit côté), marquer des plis à 5,1 cm, 7,6 cm, 12,7 cm et 15,2 cm Couper les languettes comme indiqué sur le schéma. Marquer les plis pour former la boîte.
- ② Perforer les 2 languettes de fermeture afin de pouvoir y passer un ruban. Coller sur le pourtour extérieur de la boîte les morceaux de papier design en les centrant :
 - 4,5 X 2 cm sur les petits côtés
 - 12,2 X 2 cm sur les grands côtés
 - 12,2 X 4,7 cm sur l'extérieur du rabat qui viendra refermer le dessus de la boîte.
- ③ Coller les languettes à l'intérieur de la boîte. Passer le ruban dans les encoches.
- ④ Décorer à sa convenance.

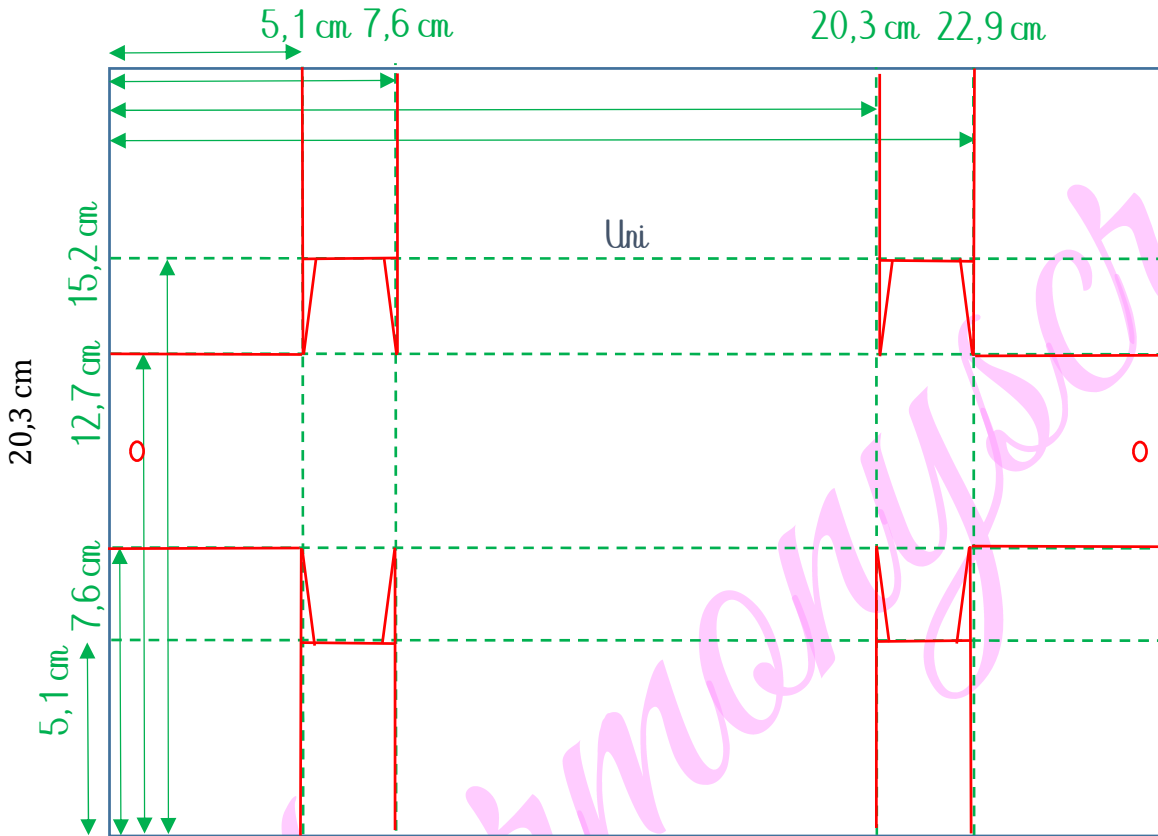
Schéma - Base de la boîte :

plis et coupes

28 cm

Légende

- Plier 
- Couper 
- Marque 
- Echelle : 1/2
- A coller 



Harmony Marret

Démonstratrice indépendante Stampin'up !

06.61.07.70.69

harmonyscrap@harmonyscrap.fr

Blog : <http://harmonyscrap.fr>

Boutique en ligne : <https://harmonyscrap.stampinup.net>