



# Live #74

## Boîte carte chevalet



Matériel nécessaire pour le projet :

Papier uni ( tiroir ) : 21 x 12 cm  
 Papier uni (écrin accueil tiroir) : 25,5 x 15 cm  
 Papier uni 2 (matage) : 14,7 x 5,9 cm + 11,9 x 3,4 cm  
 Papier design : 14,7 x 2,7 cm (x 2) + 5,7 x 2,7 cm (x 2)  
 14,7 x 2,7 cm (x 2) + 14,7 x 5,7 cm + 14,4 x 5,6 cm  
 Blanc : 11,4 x 2,9 cm  
 Ruban (environ 10 cm)  
 Découpes et tamponnages au choix.  
 4 aimants.

coupe-papier, ciseaux, règle, colle, double-face, dimensionnels, plioir, embellissements...



Étapes à suivre :

- ① Prendre le morceau de papier uni (21 X 12 cm). Marquer des plis à 3cm sur les 4 côtés. Créer les languettes en coupant comme indiqué sur le schéma. Penser à biseauter. Percer un trou pour passer le ruban. Coller et rejoindre les languettes comme expliqué sur la vidéo.
- ② Prendre le 2 morceaux de papier uni (25,5 X 15 cm). Dans la longueur (plus grand côté), marquer des plis à 3 cm, 6,1 cm, 12,2 cm, 15,3 cm, 21,4 cm et 24,5 cm. Coller ces morceaux par le petit pli sur l'intérieur de la base (voir schéma). Former la boîte
- ③ Une fois formée, apposer les aimants, puis décorer avec le papier design.
- ④ Créer la carte chevalet avec le papier uni 14,7 x 5,9 cm et le papier design de 14,4 x 5,6 cm



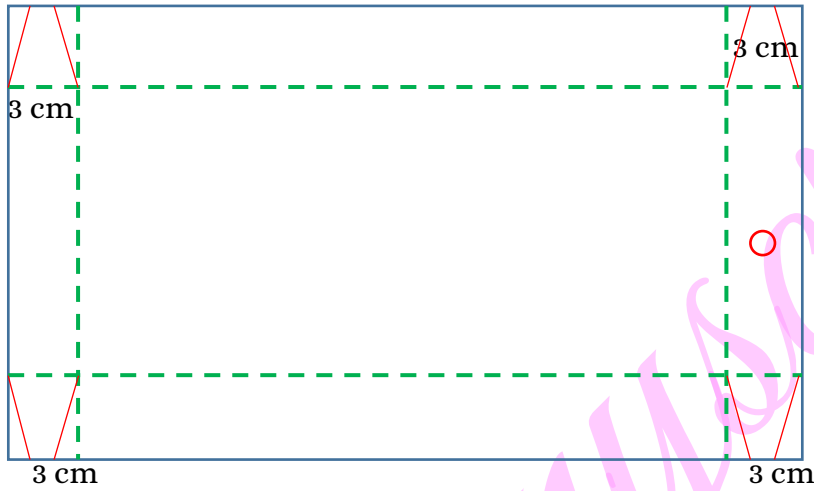
# Schéma - Tirair :

*plis et coupes*

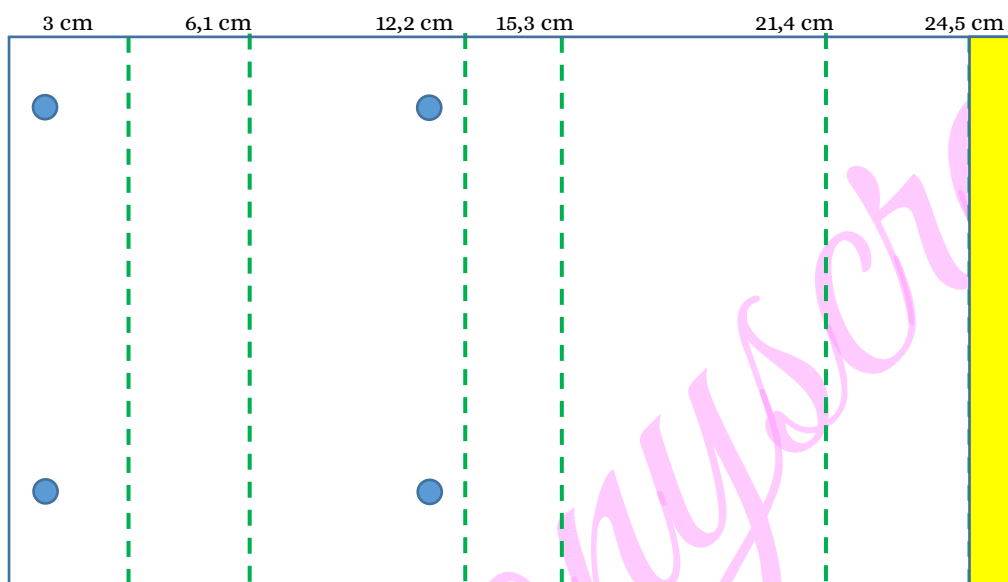
- Légende**
- Plier 
  - Couper 
  - Marque 
  - Echelle : 1/2
  - À coller 

12 cm

21 cm



## Schéma - Entourage Tirair : plis et coupes



*Harmony Marret*

Démonstratrice indépendante Stampin'up !

06.61.07.70.69

harmonyscrap@harmonyscrap.fr

Blog : <http://harmonyscrap.fr>

Boutique en ligne : <https://harmonyscrap.stampinup.net>