



# Live #77

## Cadeau de table



Matériel nécessaire pour le projet :

Papier uni (base) : 17,8 X 10,2 cm  
14 X 11,4 cm

Papier uni 2 (matage) : 7 X 9,5 cm  
1,9 X 9,5 cm

Papier design : 6,5 X 9 cm  
1,4 X 9 cm

Découpes et tamponnages au choix. Ruban

coupe-papier, ciseaux,  
règle, colle, double-  
face, dimensionnels,  
plioir, embellissements...



Étapes à suivre :

① Prendre le morceau de papier uni (17,8 X 10,2 cm). Sur le bord long, marquer des plis à 7,6 cm et 10,2 cm. Si souhaité, arrondir les angles. Sur la face avant et à l'intérieur, fixer au double-face les morceaux de ruban afin de former le système de fermeture.

Puis coller sur la face avant et la tranche extérieure, les papiers de matage (7 X 9,5 cm et 1,9 X 9,5 cm) ainsi que les papiers design (6,5 X 9 cm et 1,4 X 9 cm).

Ne pas oublier d'arrondir également les angles si souhaité !

② Prendre le morceau de papier uni (14 X 11,4 cm). Marquer des plis à 2,5 cm sur les 4 côtés. Couper les languettes comme indiqué sur le schéma. Tamponner le fond si souhaité.

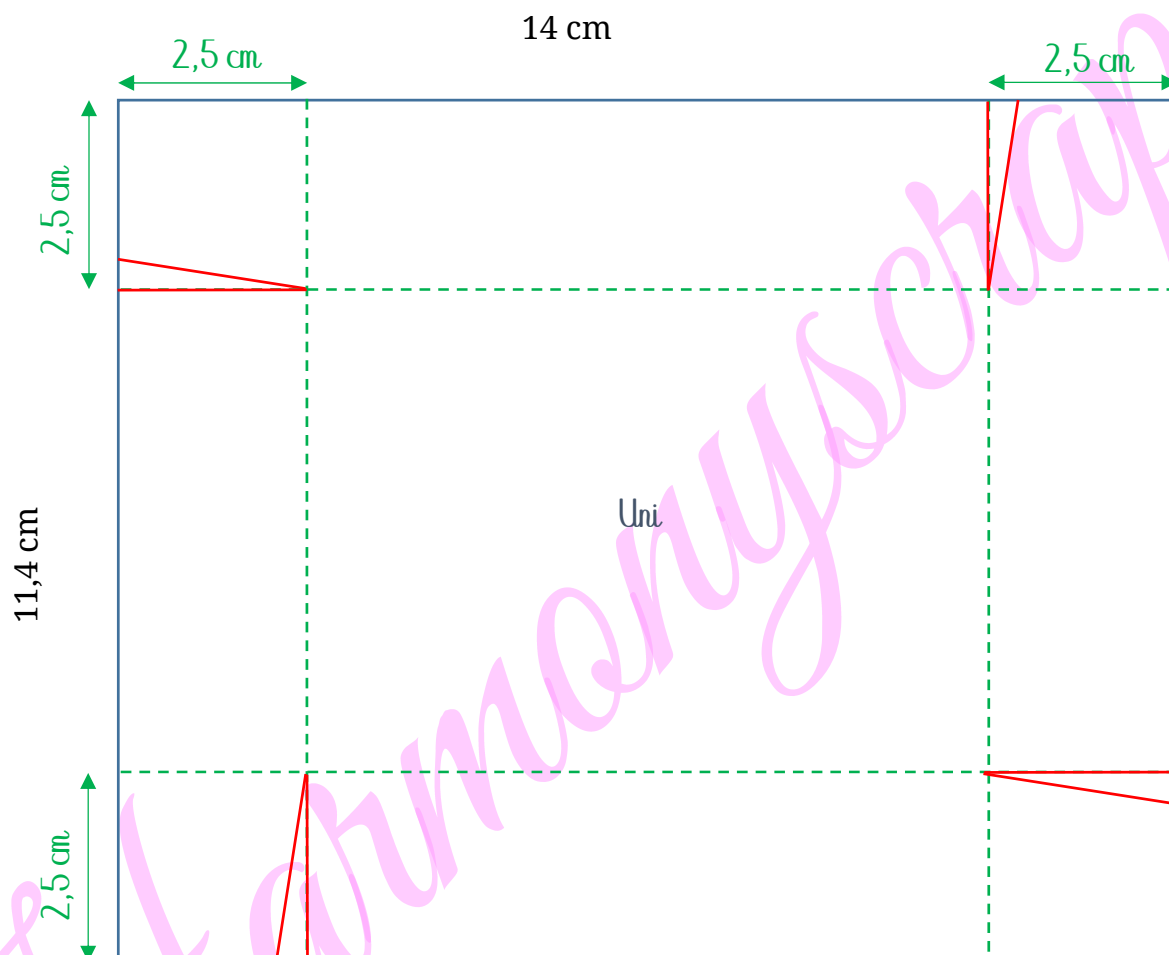
Coller afin de former la boîte. Coller cette boîte en la centrant à l'intérieur de l'entourage créé à l'étape 1, sur la partie la plus à droite.

③ Décorer à sa convenance.

# Schéma - boîte intérieure :

## Plis et coupes

Légende	
Plier	-----
Couper	-----
Marque	★
Echelle : 1	
A coller	=====



*Harmony Marret*

Démonstratrice indépendante Stampin'up !

06.61.07.70.69

harmonyscrap@harmonyscrap.fr

Blog : <http://harmonyscrap.fr>

Boutique en ligne : <https://harmonyscrap.stampinup.net>