



Live #78

Fun fold card



Matériel nécessaire pour le projet :

Papier uni: 24,8 X 21 cm (base)
12,4 X 8 cm (carte supérieure)

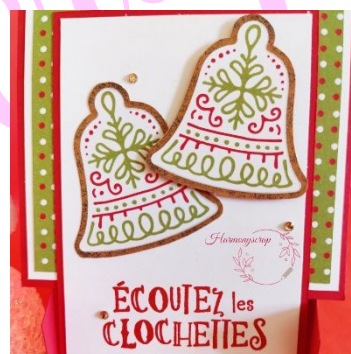
Papier uni 2 (matage) : 9,9 X 9,5 cm
4,7 X 4,8 cm (X2)

Papier design : 9,4 X 9 cm
4,2 X 3,9 cm (X2)

Papier blanc simple : 14,2 X 9,9 cm (intérieur)
11,9 X 7,5 cm (ou DSP)

coupe-papier, ciseaux, règle, colle, double-face, dimensionnels, plioir, embellissements...

Découpez et tamponnages au choix.



Étapes à suivre :

① Prendre le morceau de papier uni (24,8 X 21 cm). Sur le bord court, marquer des plis à 5,3 cm des bords de part et d'autre. Sur le bord long, marquer un pli à 10 cm, puis faire des marques à 5,3 cm du bord droit, en haut et en bas. Couper comme indiqué sur le schéma. Plier.

② Coller sur la face avant (partie supérieure et les 2 morceaux de la partie inférieure), les papiers de matage (9,4 X 9 cm et 4,2 X 3,9 cm (X2)) ainsi que les papiers design (9,4 X 9 cm et 4,2 X 3,9 cm (X2)). Coller à l'intérieur de la base de carte le papier blanc simple (14,2 X 9,9 cm).

③ Prendre le morceau de papier uni (12,4 X 8 cm). Coller sur la face avant, au choix, le papier design ou blanc simple décoré (11,9 X 7,5 cm).

Coller cette carte sur la face avant supérieure de la base de carte en la centrant.

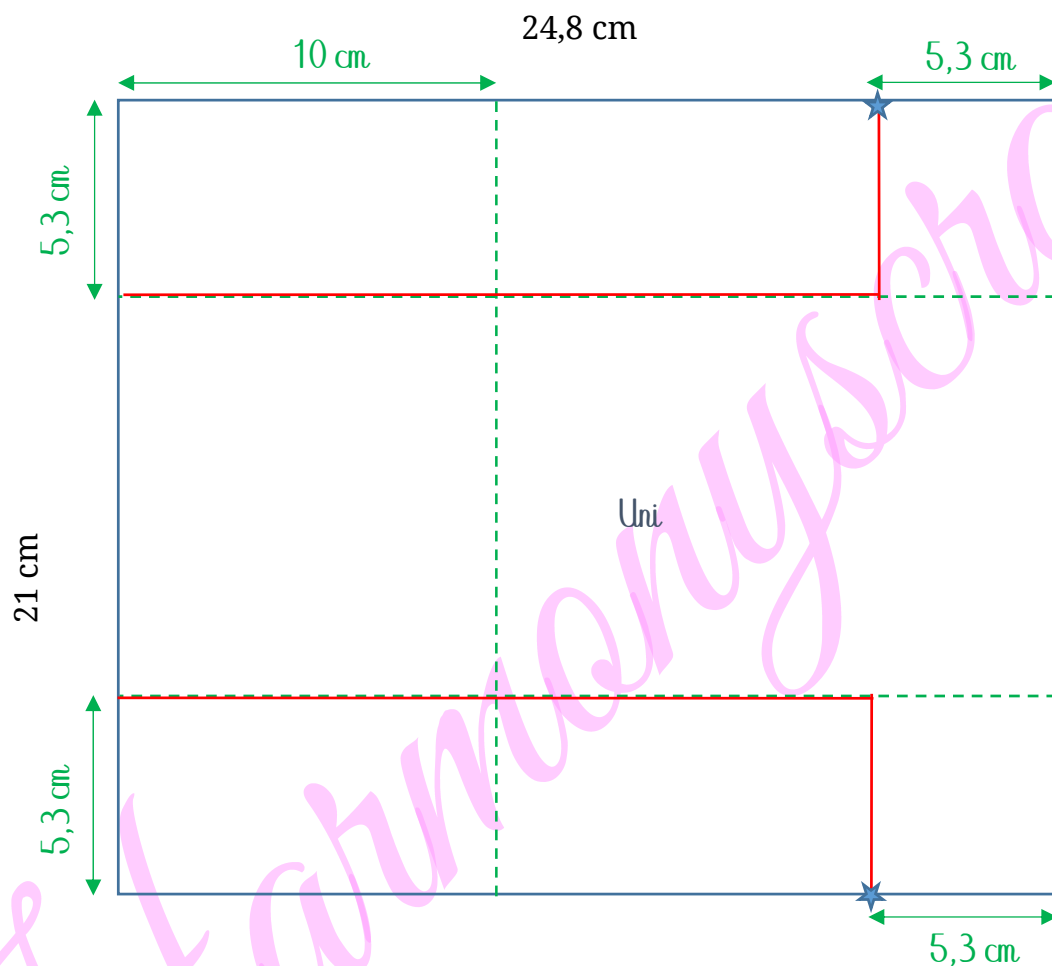
④ Décorer à sa convenance.

Schéma - Base de carte :

Plis et coupes

Légende

Plier	-----
Couper	-----
Marque	-----
Echelle : 1/2	
A coller	=====



Harmony Marret

Démonstratrice indépendante Stampin'up !

06.61.07.70.69

harmonyscrap@harmonyscrap.fr

Blog : <http://harmonyscrap.fr>

Boutique en ligne : <https://harmonyscrap.stampinup.net>