



Live #84

Lingot chocolaté



Matériel nécessaire pour le projet :

Papier uni : 21 X 29 cm

Découpes et tamponnages au choix.

Fermeture avec bandeau :

Papier uni : 26 X 10 cm

Papier design : 26 X 9,5 cm

Fermeture avec ruban :

Papier uni matage :

13,5 X 6,5 cm + 13,5 X 3 cm (X2)

Papier design : 13 X 6 cm + 13 X 2,5 cm (X2)

Ruban (environ 40 cm)

coupe-papier, ciseaux, règle, colle, double-face, dimensionnels, plioir, embellissements...



Étapes à suivre :

① Prendre le morceau de papier uni (21 X 29 cm). Marquer des plis sur le bord court depuis les extrémités droite et gauche, à 3,5 cm. Marquer des plis sur le bord long à 7 cm / 10,5 cm / 18,5 cm et 22 cm. Marquer les diagonales comme indiqué sur le schéma.

Former la boîte (diagonales pliées vers l'intérieur de la boîte). Cela ne nécessite ni ciseaux ni colle ! À l'aide d'une perforatrice, réaliser des encoches pour faciliter l'ouverture de la boîte.

② **Fermeture par bandeau** : Prendre le morceau de papier uni (26 X 10 cm). Marquer des plis sur le bord long à 7,1 cm / 10,6 cm / 18,6 cm et 22,4 cm. Prendre le morceau de papier design (26 X 9,5 cm). Marquer les mêmes plis. Coller le papier design sur le papier uni en le centrant. Venir entourer la boîte et coller de façon à former un bandeau (attention à ne pas trop le serrer afin qu'il puisse coulisser).

Fermeture par ruban : coller les papiers de matage et les papiers designs sur l'extérieur de la boîte (face extérieure et grands côtés). Fermer la boîte en entourant et nouant le ruban.

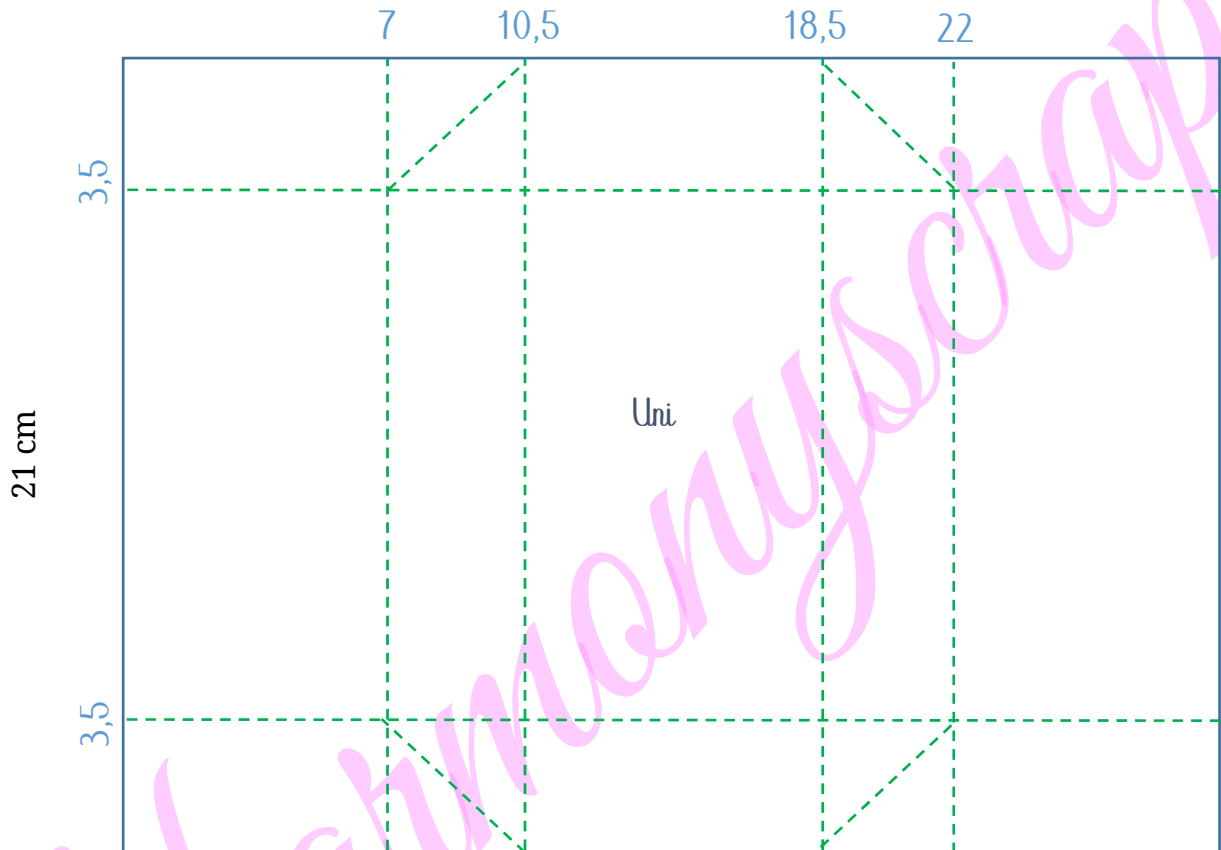
③ Décorer à sa convenance.

Schéma - Boîte : plis

Légende

- Plier 
- Couper 
- Marque 
- Echelle : 1/2
- A coller 

29 cm



Harmony Marret

Démonstratrice indépendante Stampin'up !

06.61.07.70.69

harmonyscrap@harmonyscrap.fr

Blog : <http://harmonyscrap.fr>

Boutique en ligne : <https://harmonyscrap.stampinup.net>