



Live #87 Gift bag pop-up card



Matériel nécessaire pour le projet :

Papier uni 1 : 28,7 X 12 cm (carte)
Papier uni 2 (bandeau) : 28 X 3 cm
Papier design : 9,9 X 2,5 cm (X2) + 27,5 X 10 cm (sac)
 11,5 X 4,5 cm (X2) + 11,5 X 11,2 cm (carte)
Papier blanc simple : 9,5 X 11,5 cm + 9,8 X 11,5 cm
 4 aimants, découpes et tamponnages au choix.

coupe-papier,
 ciseaux, règle,
 colle, double-
 face,
 dimensionnals,
 plioir,
 embellissements...



Étapes à suivre :

① Prendre le morceau de papier design (27,5 X 10 cm). Marquer des plis sur le bord long à 1,5 cm, 3 cm, 13 cm, 14,5 cm, 16 cm et 26 cm. Marquer des plis sur le bord court à 2,5 cm depuis le bord gauche et à 1,5 cm depuis le bord droit. Couper les languettes comme indiqué sur le schéma. Rabattre les 2 volets de 2,5 cm restants, les perforer et les coller. Passer le ruban, le fixer avec du double-face puis coller les 2 bandes de papier design (9,9 X 2,5 cm) pour masquer les extrémités du ruban et consolider l'ensemble (voir schéma 1). Former et assembler le sac, coller le contour. Les languettes de la base du sac seront collées sur la base de carte ultérieurement.

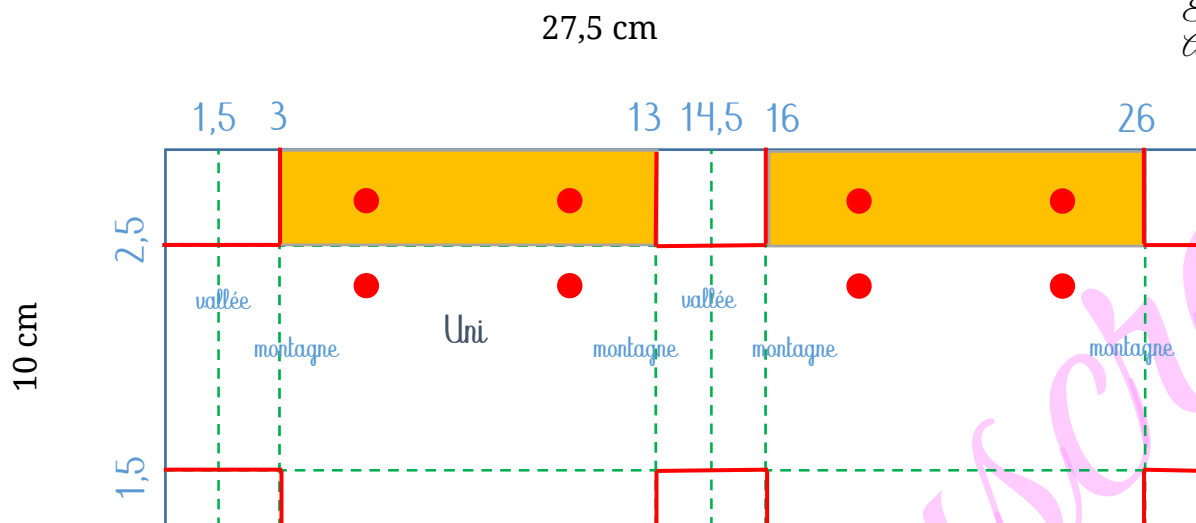
② Prendre le morceau de papier uni (28,7 X 12 cm). Marquer des plis sur le bord long à 11,7 et 23,7 cm. Coller les aimants afin de créer le système de fermeture (intérieur du petit rabat et face avant extérieure de la carte). Eventuellement, arrondir les angles du petit rabat si souhaité. Coller les papiers designs (11,5 X 4,5 cm (X2) et 11,5 X 11,2 cm) sur la face avant et le petit rabat (intérieur et extérieur (arrondir si souhaité)). Sortir les languettes du bas du sac vers l'extérieur du sac et mettre ce dernier à plat. Placer du double-face sur l'extérieur des languettes. La carte ouverte, venir placer la base du sac le long du pli réalisé à 11,7 cm. Fermer la carte pour finaliser le collage de l'ensemble. Puis, coller le papier blanc simple préalablement décoré (9,5 X 11,5 cm et 9,8 X 11,5 cm) de chaque côté du sac, à l'intérieur de la carte.

③ Afin de confectionner le bandeau de fermeture décoratif, venir enrouler la bande de papier uni 2 (28 X 3 cm) autour de la carte (ne pas trop serrer afin qu'elle puisse coulisser sans gêne). Coller à la taille désirée.

④ Décorer à sa convenance.



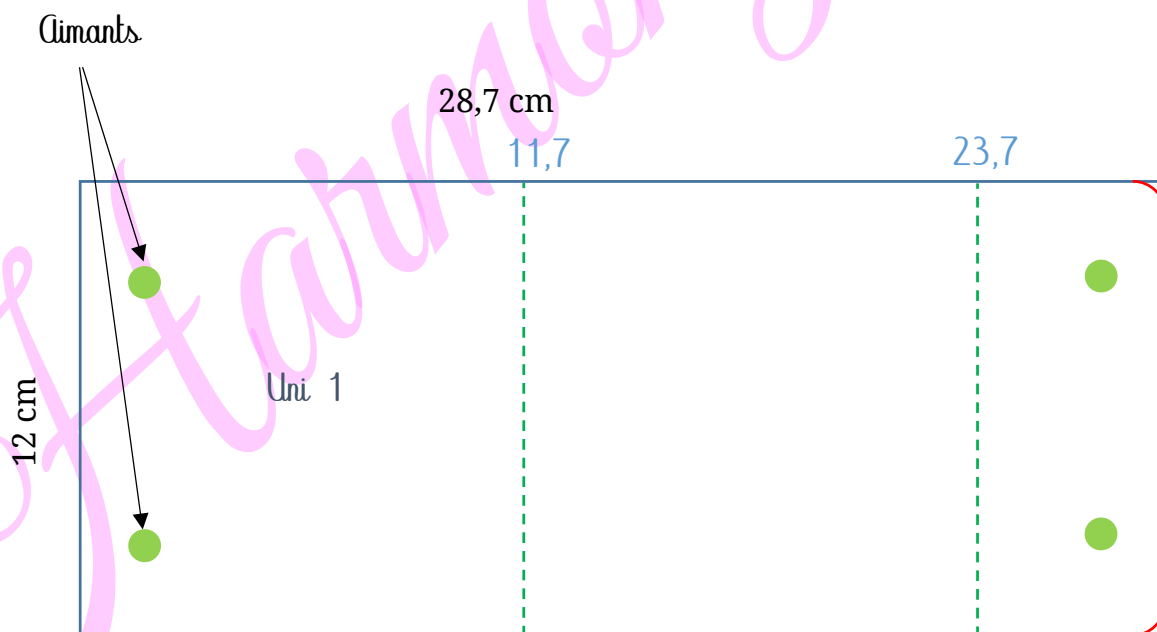
Schéma 1 - Sac : plis et coupes (vue intérieure)



Légende

- Plier
- Couper
- Marque
- Echelle : 1/2
- À coller

Schéma 2 - base de carte : plis



Coller les languettes de la base du sac de part et d'autre de ce pli

Harmony Marret

Démonstratrice indépendante Stampin'up !

06.61.07.70.69

harmonyscrap@harmonyscrap.fr

Blog : <http://harmonyscrap.fr>

Boutique en ligne : <https://harmonyscrap.stampinup.net>