



Live #95 Swing Card



Matériel nécessaire pour le projet :

Papier uni 1 (base de carte) : 20 X 13 cm

Papier uni 2 (matage) : 11,5 X 6,5 cm + 12,5 X 3,5 cm (X2) + 7,5 X 6,5 cm + 3,5 X 2,5 cm (X6)

Papier design : 12 X 3 cm (X2) + 7 X 6 cm + 3 X 2 cm (X6)

Papier blanc simple : 11 X 6 cm

Découpes et tamponnages au choix.

coupe-papier, ciseaux, règle, colle, double-face, dimensionnals, plioir, embellissements...

Etapes à suivre :



① Prendre le morceau de papier uni 1 (20 X 13 cm). Tracer le quadrillage puis marquer les plis et couper comme indiqué sur le schéma. Poser le morceau à plat, coller les papiers de matage (11,5 X 6,5 cm + 12,5 X 3,5 cm (X2) + 3,5 X 2,5 cm (X6)) et les papiers design (12 X 3 cm (X2) + 3 X 2 cm (X6)). Coller le papier blanc simple (11 X 6 cm) sur la partie centrale.

② Plier la base de carte en respectant en suivant les indications « montagne » et « vallée » du schéma. Sur la partie avant non décorée, coller le papier de matage (7,5 X 6,5 cm) et le papier design (7 X 6 cm)

Autre possibilité : coller comme en illustration un papier blanc décoré sur la partie visible, de dimensions 11,5 X 6,5 cm ou encore, un mix des 2 : papier blanc simple avec uni (7,5 X 6,5 cm) et design (7 X 6 cm)... les combinaisons sont infinies !

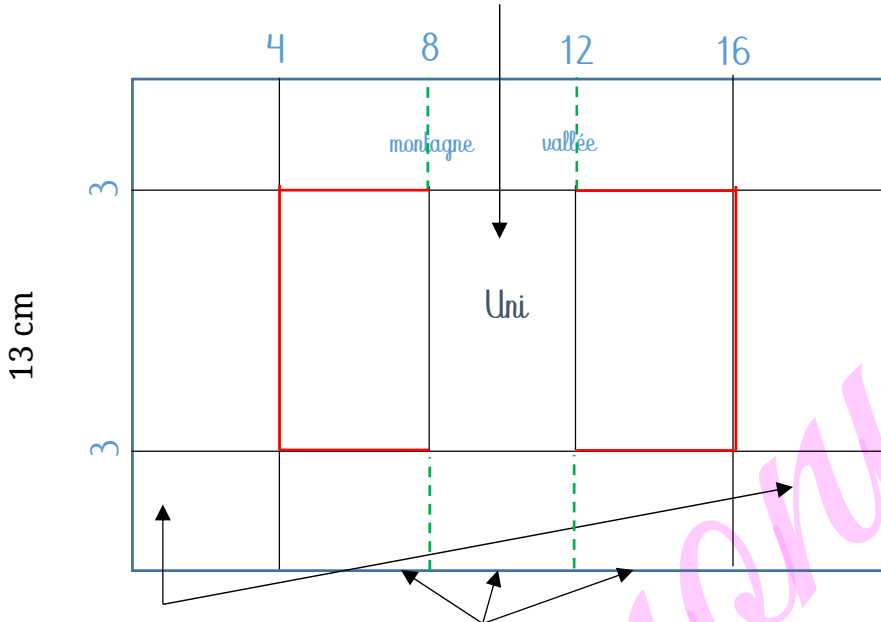
③ Décorer à sa convenance.



Schéma - Base de carte : plis et coupes

20 cm

Coller ici le papier de matage 11,5 X 6,5 cm et le papier blanc 11 X 6 cm



Légende

- Plier
- Couper
- Marque
- Echelle : 1/2
- A coller

Coller ici les papiers de matage 12,5 X 3,5 cm et design 12 X 3 cm

Coller ici et en haut les papiers de matage 3,5 X 2,5 cm et design 3 X 2 cm



Harmony Marret

Démonstratrice indépendante Stampin'up !

06.61.07.70.69

harmonyscrap@harmonyscrap.fr

Blog : <http://harmonyscrap.fr>

Boutique en ligne : <https://harmonyscrap.stampinup.net>