



Live #99 Panier de Pâques



Matériel nécessaire pour le projet :

Papier uni 1 ou DSP (base du panier / anse) : 15 X 12,5 cm
+ 15 X 2 cm

Papier uni 2 ou DSP : 2 ronds de diamètre 4,5 cm

Découpes et tamponnages au choix.

coupe-papier, ciseaux, règle, colle,
double-face, dimensionnals, plioir,
embellissements...

Etapes à suivre :

① Prendre le morceau de papier uni 1 ou DSP (15 X 12,5 cm). Si le papier est uni, il peut être au préalable décoré avec des tamponnages ou encore embossé à froid dans un grand classeur de gaufrage).

Plier sur le bord long à 3 cm, 6 cm, 9 cm et 12 cm. Plier sur le bord court à 4,5 cm et 8 cm.

Couper comme indiqué sur le schéma.

De chaque côté, faire se chevaucher les languettes des extrémités, coller (languettes portant le numéro ① sur le schéma), puis faire se chevaucher par-dessus les extrémités des languettes adjacentes (languettes portant le numéro ② sur le schéma). Terminer en rabattant la dernière languette par-dessus les précédentes (languettes portant le numéro ③ sur le schéma). Couper les morceaux qui dépassent afin d'obtenir un bord de panier bien droit.

② Découper 2 ronds d'un diamètre de 4,5 cm dans le papier uni 2 ou le dsp. Les plier en 2 et les coller à cheval sur les rebords opposés afin de cacher les raccords des rabats.

③ Prendre le papier de matage uni 1 ou le DSP (15 X 2 cm), plier sur le bord court à 1 cm et coller afin d'obtenir une anse plus solide. Venir coller ses extrémités à l'intérieur du panier.

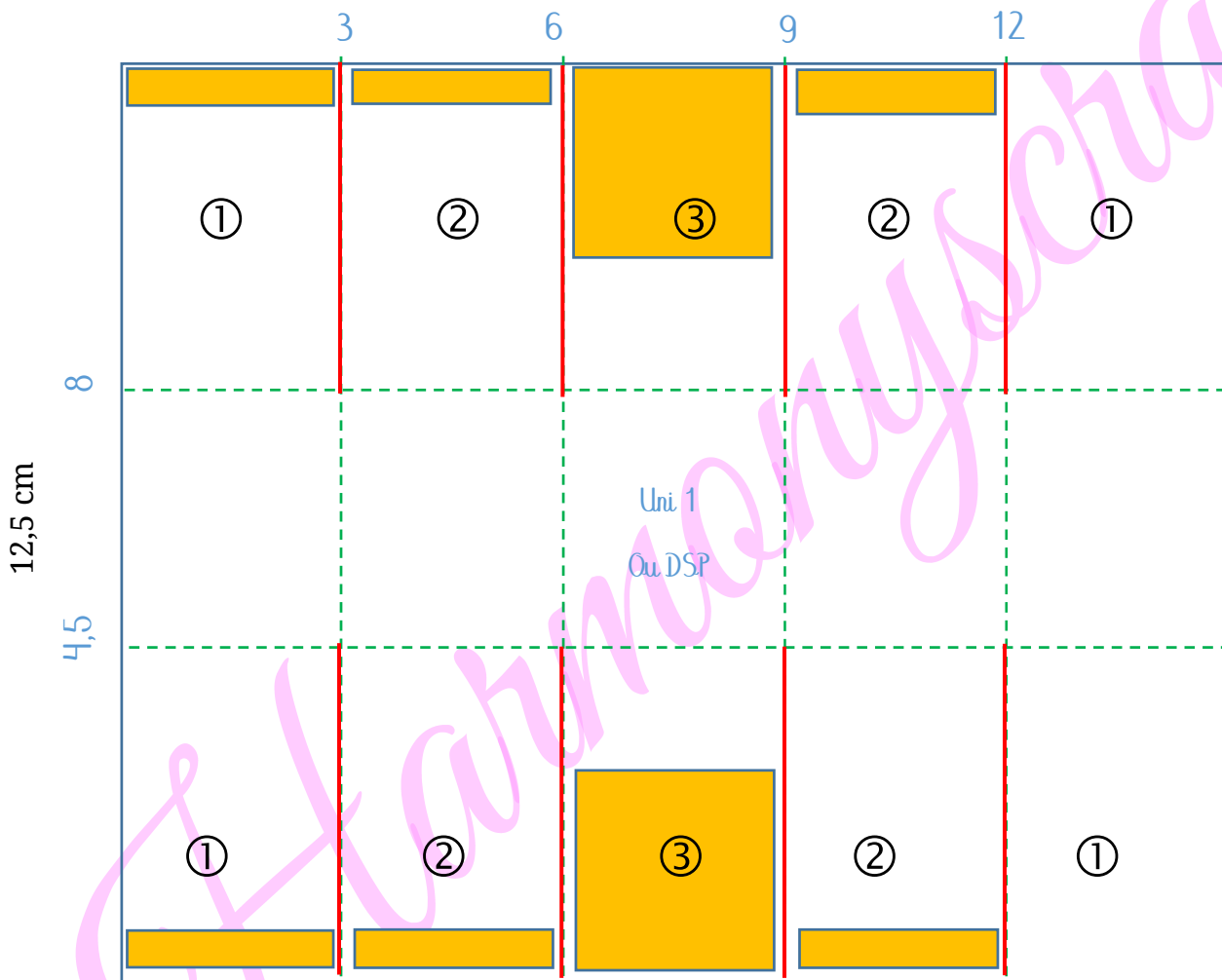
④ Décorer à sa convenance.



Schéma 1 – Base du panier : plis et coupes

- Légende**
- Plier
 - Couper
 - Marque
 - Echelle : 1/1
 - À coller

15 cm



Harmony Marret

Démonstratrice indépendante Stampin'up !

06.61.07.70.69

harmonyscrap@harmonyscrap.fr

Blog : <http://harmonyscrap.fr>

Boutique en ligne : <https://harmonyscrap.stampinup.net>