



Live #104

« Carte Pop Up »



Liste du matériel et des mesures

-Papier uni 1 pour base carte:

22 x 14 cm

-Papier uni 2

19 x 4 cm

12 x 6 cm

6,4 x 5,4 cm (x 2)

13,5 x 10,5 cm (x 2) Matage

-Papier imprimé :

H 13,5 x L 10,5 cm (x 2)

H 13 x L 10 cm

H 6 x L 5 cm (x 2)

L 8,5 x H 5,5 cm

H 5,5 x L 1 cm

-Blanc :

13 x 10 cm

Infos complémentaires

Les choix de tamponnages, de découpes sont évidemment libres.

Matériel de base habituel :

Coupe-papier / ciseaux, colle / double-face, plioir etc...

Détails :

- 1- Sur la base de carte, marquer un pli sur le bord long à 11 cm
- 2- Sur la bande unie de 19 x 4 cm : Faire des marques à 1 cm et à 2,5 cm depuis la gauche. Tracer les lignes.

Retourner la bande avec le pli de 1 cm vers le haut. Marquer à 6,5 cm et à 12,5 cm depuis la gauche sur la 1^{ère} ligne puis sur la 2nde. Tracer les perpendiculaires.

Sur la 2nd ligne horizontale centrale, faire une marque à 1,5 cm et à 4,5 cm depuis la 1^{ère} ligne verticale tracée précédemment.

Tracer les 4 diagonales puis couper. Se référer au schéma 1.

- 3- Coller les DSP 6 x 5 cm sur les unis de 6,4 x 5,4 cm.
- 4- Les coller sur les deux bandes latérales du mécanisme.
- 5- Replier le tout puis coller par l'arrière du mécanisme au centre de la partie intérieure droite de la carte (au bord du pli). Rejoindre en collant à la partie intérieure gauche de la carte.
- 6- Sur le papier uni 2 de 12 x 6 cm, marquer les plis sur le bord long à 1,5 cm et à 3 cm. (schéma 2). Coller les DSP de 8,5 x 5,5 cm et 5,5 x 1 cm.
- 7- Ouvrir la base de carte, encoller la petite bande centrale du mécanisme et y poser l'uni de 12 x 6 cm au niveau du DSP puis coller le pli à l'opposé sur la partie intérieure droite de la carte.
- 8- Coller les matages unis de 13,5 x 10,5 cm sur l'avant et l'arrière extérieurs de la base de carte.
- 9- Coller le DSP de 13 x 10 cm sur l'avant.
- 10- Décorer si souhaité le papier blanc de 13 x 10 cm et ensuite le coller sur l'arrière de la carte



Live #104

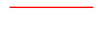
« Carte Pop Up »

11 mai 2022



Légende :

Plier : 

Couper : 

Coller : 


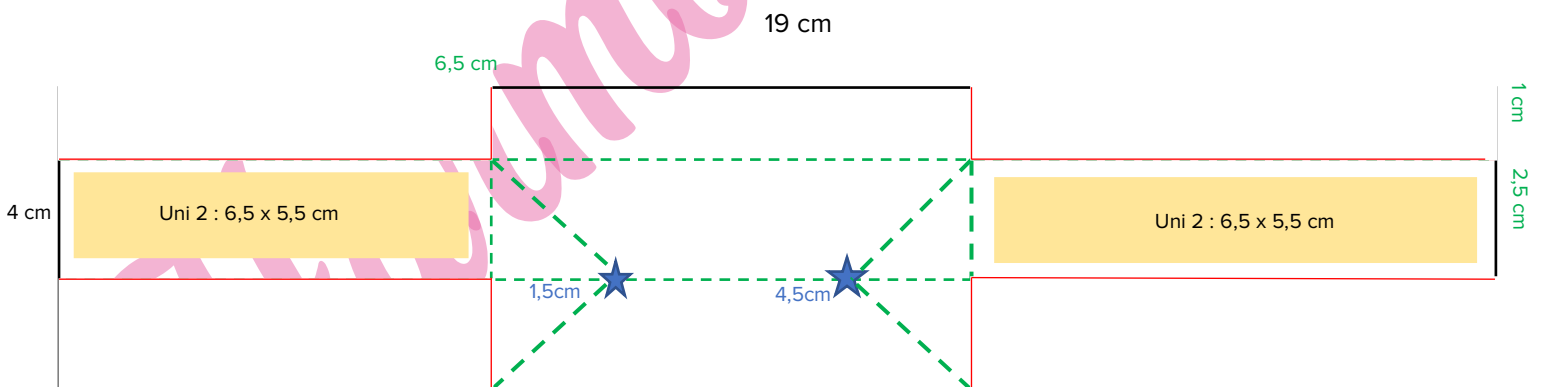
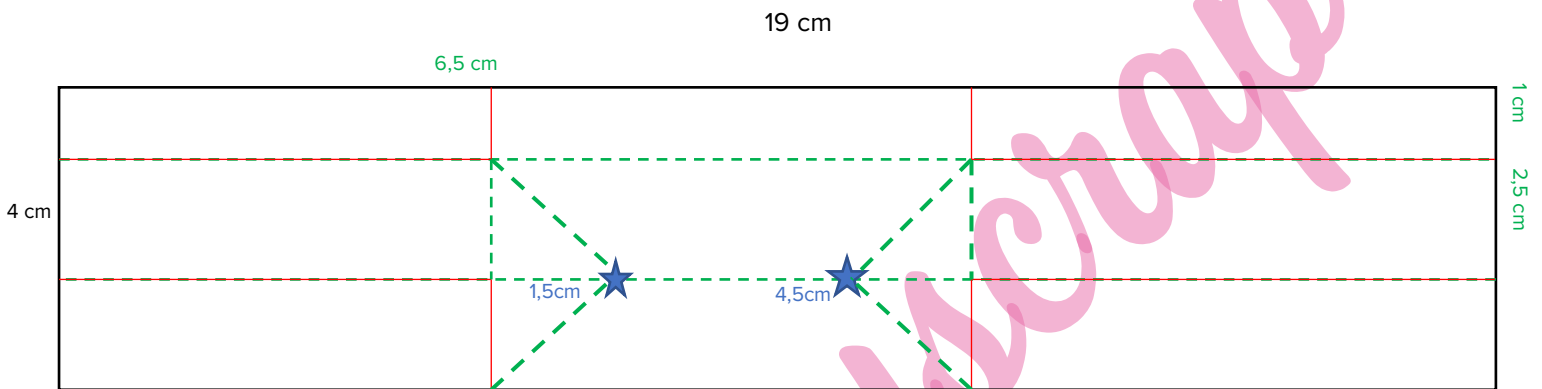
Marquer : 

Schéma 1



Harmony Marret

Démonstratrice indépendante Stampin'Up!

06.61.07.70.69 harmonyscrap@harmonyscrap.fr

Blog : <http://harmonyscrap.fr>

Boutique en ligne : <https://harmonyscrap.stampinup.net>

© 2022 Harmonyscrap. Toute reproduction interdite. Tous droits réservés



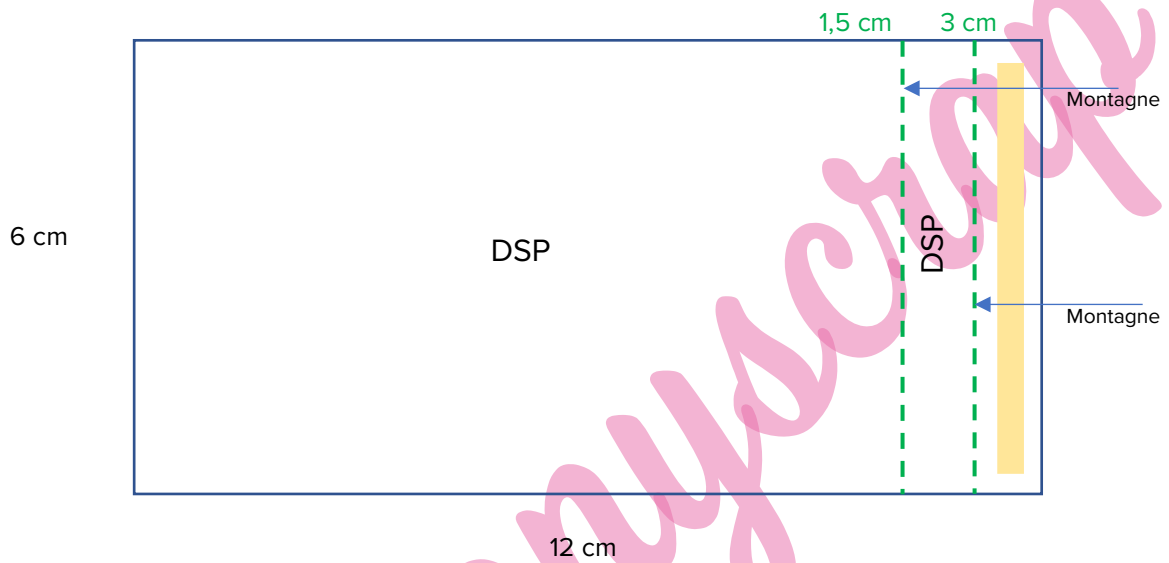
11 mai 2022

Live #104

« Carte Pop Up »



Schéma 2



Harmonyscrap

Harmony Marret

Démonstratrice indépendante Stampin'Up!

06.61.07.70.69 harmonyscrap@harmonyscrap.fr

Blog : <http://harmonyscrap.fr>

Boutique en ligne : <https://harmonyscrap.stampinup.net>

© 2022 Harmonyscrap. Toute reproduction interdite. Tous droits réservés