



Live #109

« Corner Fold Card »

15 juin 2022



Liste du matériel et des mesures

-Papier uni 1 (base carte):

21,6 x 14 cm

14 x 2,6 cm

-Papier uni 2 (matage)

13,5 x 4,9 cm (x 3)

Cercles diam. 2,5 cm (x 2)

-Papier imprimé :

L 4,4 x H 13 cm (x 3)

-Blanc :

13,5 x 4,9 cm

Infos complémentaires

Les choix de tamponnages, de découpes sont évidemment libres.

Matériel de base habituel :

Coupe-papier / ciseaux, colle / double-face, plioir etc...

Détails :

- 1- Sur le bord long du papier uni 21,6 x 14 cm, marquer des plis à 5,4 ; 10,8 ; 16,2 cm.
- 2- Sur le bord court de la bande de papier uni de 14 x 2,6 cm marquer un pli à 1,3 cm.
- 3- Tous les plis seront en montagne.
- 4- Les deux cercles devront être pliés en deux.
- 5- Coller les matages, les papiers imprimés sur la base de carte. Si souhaité, tamponner le papier blanc avant de venir lui aussi le coller sur la carte.
- 6- Se servir de la bande de papier uni pour fermer la base de carte en forme de tour.
- 7- Une fois la carte montée, encoller une face extérieure de chacun des cercles et les poser de part et d'autre du pli choisi de la carte.
- 8- Y fixer l'étiquette préalablement tamponnée, avec des dimensionaux.
- 9- Procéder au reste de la décoration.



Harmony Marret

Démonstratrice indépendante Stampin'Up!

06.61.07.70.69 harmonyscrap@harmonyscrap.fr

Blog : <http://harmonyscrap.fr>

Boutique en ligne : <https://harmonyscrap.stampinup.net>

© 2022 Harmonyscrap. Toute reproduction interdite. Tous droits réservés



15 juin 2022


Live #109

« Corner Fold Card »



Légende : Échelle 1/2

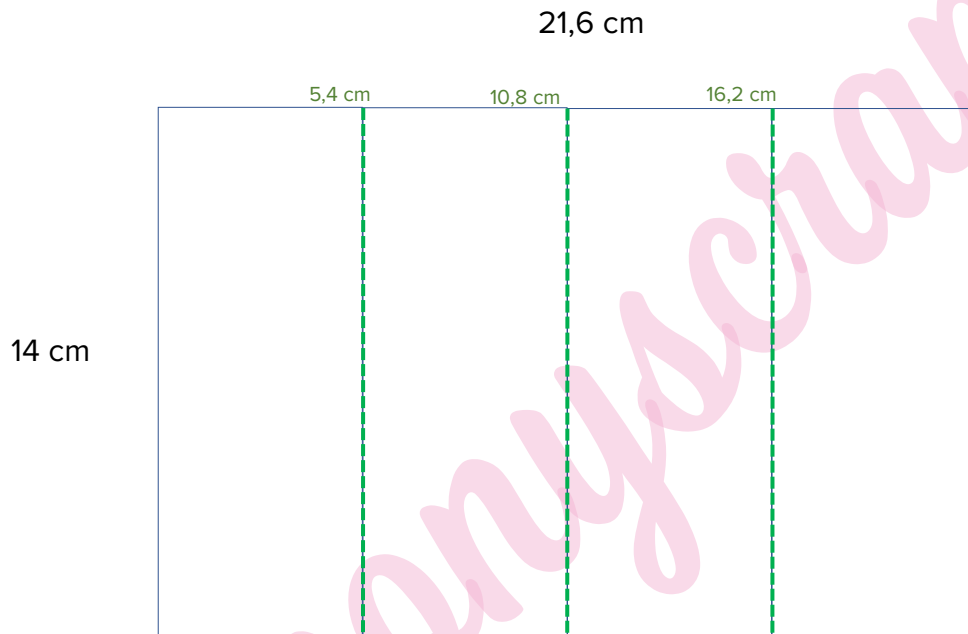
Plier : 

Couper : 

Coller : 

Marquer : 

Schéma



Harmony Marret

Démonstratrice indépendante Stampin'Up!

06.61.07.70.69 harmonyscrap@harmonyscrap.fr

Blog : <http://harmonyscrap.fr>

Boutique en ligne : <https://harmonyscrap.stampinup.net>

© 2022 Harmonyscrap. Toute reproduction interdite. Tous droits réservés