



6 juillet 2022

Live #110

« Fun Fold Card »



Liste du matériel et des mesures

-Papier uni 1 (base carte):

Feuille A4

Uni 2

21 x 7,5 cm (x 2)

-Papier uni 1

20,5 x 7 cm (x 2) matage avant et arrière

-Papier imprimé ou uni (au choix) :

L 6,8 x H 6,5 cm (x 10 en tout)

L 3,1 x H 6,5 cm (x 4 en tout)

Papier imprimé :

H 20 x L 6,5 cm

Infos complémentaires

Les choix de tamponnages, de découpes sont évidemment libres.

Matériel de base habituel :

Coupe-papier / ciseaux, colle / double-face, plioir etc...

Détails :

- 1- Marquer des plis à 7,4 ; 14,8 ; 22,2 cm sur le côté de 29,7 cm.
- 2- Marquer des plis à 7 et à 14 cm sur le côté de 21 cm.
- 3- Procéder aux coupes comme indiqué sur le schéma.
- 4- Couper les morceaux d'unis ou de DSP selon les choix de déco.
- 5- Passer à la déco de la carte en utilisant par exemple des classeurs de gaufrage.



Harmony Marret

Démonstratrice indépendante Stampin'Up!

06.61.07.70.69 harmonyscrap@harmonyscrap.fr

Blog : <http://harmonyscrap.fr>

Boutique en ligne : <https://harmonyscrap.stampinup.net>

© 2022 Harmonyscrap. Toute reproduction interdite. Tous droits réservés



6 juillet 2022

Live #110

« Fun Fold Card »



Schéma

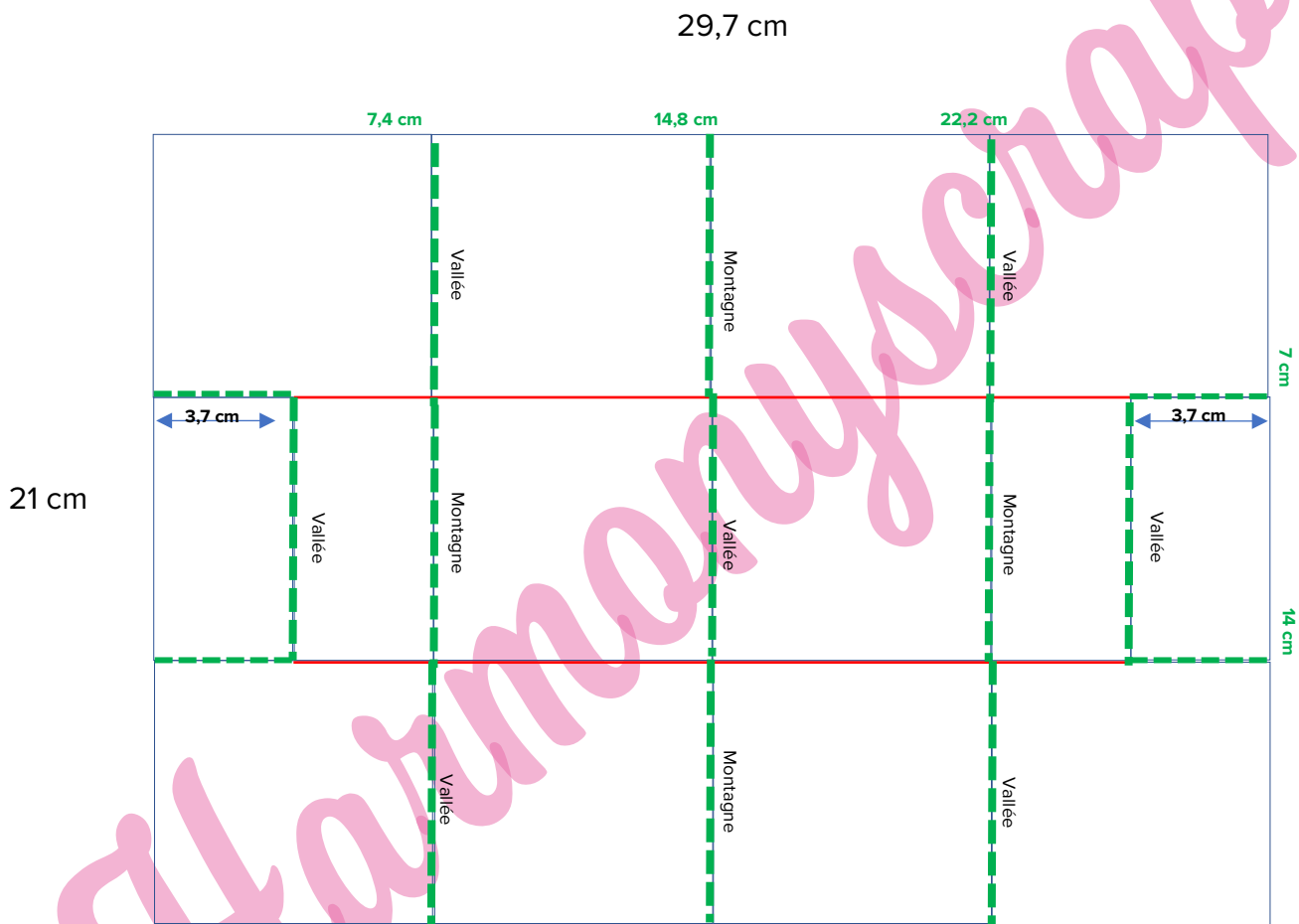
Légende : Échelle 1/2

Plier :

Couper :

Coller :

Marquer :



Harmony Marret

Démonstratrice indépendante Stampin'Up!

06.61.07.70.69 harmonyscrap@harmonyscrap.fr

Blog : <http://harmonyscrap.fr>

Boutique en ligne : <https://harmonyscrap.stampinup.net>

© 2022 Harmonyscrap. Toute reproduction interdite. Tous droits réservés