



26 septembre 2022

Live #120

<< Big Carte Pop-Up >>



Liste du matériel et des mesures

Papier uni 1

30,5 x 30,5 cm (base carte)
1,3 x 15,2 (x 2) (partie pop-up)
15,2 x 8,9 cm (x 2) (panneaux avant)

Papier uni 2

14,7 x 14,7 cm (x 2) (matage fond/
intérieur + arrière/ extérieur)
14,7 x 7,1 cm (x 2) (déco panneaux avant)

DSP

14,2 x 14,2 cm (déco fond/ intérieur)
H 14,2 x L 6,6 cm (x 2) (déco côtés
/intérieur)
H 14,2 x L 6,6 cm (x 2) (déco panneaux
avant)
H 14,7 x L 7,1 cm (x 2) (déco sous panneaux
/ extérieur)

Blanc

14,2 x 14,2 cm

Ruban : env 45 cm

Détails :

- 1- Sur le papier uni de 30,5 x 30,5 cm, marquer les plis sur 2 côtés à 7,6 cm et à 22,9 cm.
- 2- Faire une marque à 15,2 cm en haut et en bas de la feuille.
- 3- Depuis cette marque, tracer les plis en diagonale jusqu'aux angles formés par la ligne de pli horizontale.
- 4- Faire les coupes comme indiqué sur le schéma.
- 5- Former les plis vers l'intérieur. Faire remonter les diagonales vers le haut et les carrés de nouveau vers l'intérieur.
- 6- Apposer du double face sur le haut des carrés. Ceci est à reproduire sur la partie du bas.
- 7- Couper l'excédent de chaque carré, sous le double face. Biseauter les angles.
- 8- Dans le fond intérieur, coller le matage de 14,7 x 14,7 cm puis le papier design de 14,2 x 14,2 cm.

Infos complémentaires

Les choix de tamponnages, de découpes sont évidemment libres.

Matériel de base habituel :

Coupe-papier / ciseaux, colle / double-face, plioir etc...

Harmony Marret

Démonstratrice indépendante Stampin'Up!
06.61.07.70.69 harmonyscrap@harmonyscrap.fr

Blog : <http://harmonyscrap.fr>

Boutique en ligne :

<https://harmonyscrap.stampinup.net>



26 septembre 2022

Live #120

« Big Carte Pop-Up »



- 9- A l'arrière, coller le ruban qui servira à fermer l'ensemble de la carte.
- 10-Coller maintenant le matage de 14,7 x 14,7 cm.
- 11-Former la carte en collant les languettes.
- 12-Coller les matages et leurs dsp sur les deux côtés intérieur de la boîte.
- 13-Marquer un pli à 1,3 cm sur les bords courts des papiers unis de 8,9 x 15,2 cm.
- 14-Poser du double face sur les plis, biseauter les angles.
- 15-Coller sur ces deux panneaux les matages de 14,7 x 7,1 cm et leur papier design de 14,2 x 6,6 cm.
- 16-Coller les panneaux sur l'avant de la carte fermée par les languettes (plis vers le centre).
- 17-Décorer si souhaité, le papier blanc de 14,2 x 14,2 cm puis le coller à l'arrière de la carte.
- 18-Pour la partie pop-up. Couper 2 bandes de 1,3 x 15,2 cm.
- 19-Marquer des plis sur le bord long à 2,6 ; 7,6 et 10,2 cm.
- 20-Plier en deux ces bandes, pli du centre sur la droite. Poser du double face sur le rectangle tout à fait à gauche.
- 21-Retourner la bande et poser de nouveau du double face sur le rectangle de gauche.
- 22-Préparer les découpes
- 23-Coller chacune de ces bandes dans le fond intérieur de la carte, une en haut à gauche et l'autre en bas à droite.
- 24-Finaliser la décoration et fermer avec le ruban.



Harmony Marret
Démonstratrice indépendante Stampin'Up!
06.61.07.70.69 harmonyscrap@harmonyscrap.fr

Blog : <http://harmonyscrap.fr>
Boutique en ligne :
<https://harmonyscrap.stampinup.net>



26 septembre 2022

Live #120 « Big Carte Pop-Up »

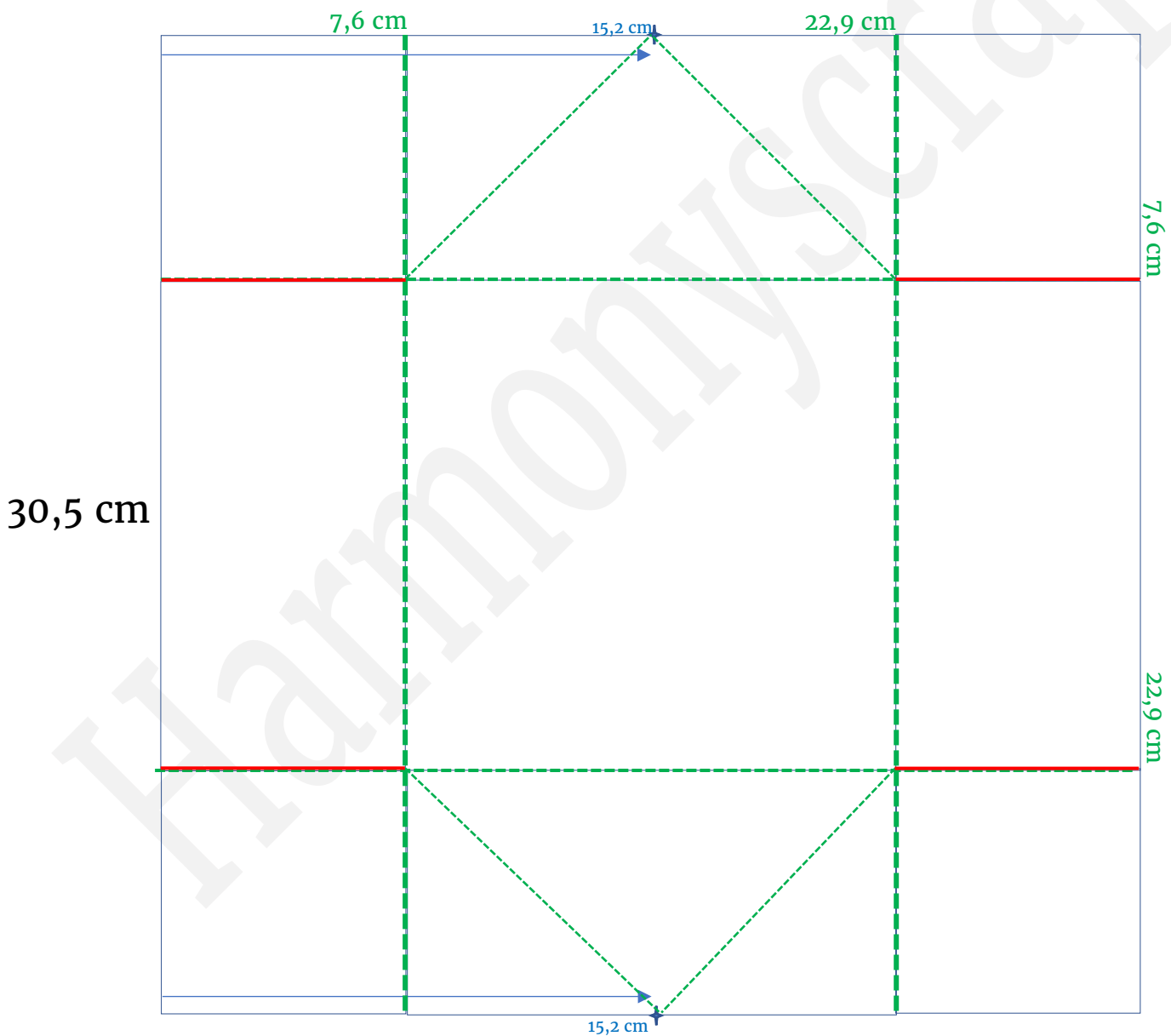


Légende

- Plier
- Couper
- Marque
- Échelle : 1/1/2
- A coller
- Aimant :

Schéma

30,5 cm



Harmony Marret
Démonstratrice indépendante Stampin'Up!
06.61.07.70.69 harmonyscrap@harmonyscrap.fr

Blog : <http://harmonyscrap.fr>
Boutique en ligne :
<https://harmonyscrap.stampinup.net>