



Live #132

« Carte sapin »

19 décembre 2022



Liste du matériel et des mesures

Papier uni 1 (base de carte)

30,5 x 15,2 cm

Papier uni 2 (matage)

14,7 x 5,8 cm (x 4)

14,7 x 12,2 cm (x 2)

Papier à motifs

20,3 x 2,5 cm (x2) A et B

L 5,3 x H 14,2 cm (x 4)

L 11,7 x H 14,2 cm

2,5 x 2,5 cm

Blanc

11,7 x 14,2 cm

Infos complémentaires

Les choix de tamponnages, de découpes sont évidemment libres.

Matériel de base habituel :

Coupe-papier / ciseaux, colle / double-face, plioir etc...

Détails :

- 1- Sur le côté de 30,5 cm, marquer des plis à 2,5 / 8,9 / 21,6 / 27,9 cm. Ces plis seront alternativement en montagne et en vallée, en commençant par un pli montagne.
- 2- Sur les papiers à motifs de 20,3 x 2,5 cm, il va falloir faire des marques. **Attention** à bien différencier les deux morceaux.
- 3- Sur le **morceau A**, faire des marques en haut sur le bord de 20,3 cm à 2,5 / 3,8 / 8,9 et 12,7 cm. Sur ce même morceau mais sur le bas, faire des marques à 2,5 / 6,3 / 8,9 et 15,2 cm.
- 4- Sur le morceau B, marquer sur le haut du papier (côté 20,3 cm) à 2,5 / 6,35 / 8,9 et 15,2 cm. Sur le bas, marquer à 2,5 / 3,8 / 8,9 et 12,7 cm.
- 5- Rejoindre les points comme indiqué sur le schéma pour ensuite couper selon les lignes. Il s'agit de la création du sapin.
- 6- 2 morceaux de papiers à motifs de 2,5 x 2,5 cm seront nécessaire pour le tronc du sapin. 1 autre, qui sera coupé en diagonal servira à la cime du sapin.
- 7- Coller tous les matages et les papiers à motifs sur la base de la carte.
- 8- Sur les petits plis créés par la base de carte, il faut maintenant coller les morceaux de sapin en prenant garde à encoller ces plis et NON les morceaux de sapin. ATTENTION o NE PAS TOUT ENCOLLER, PRESENTER AVANT. Découper les parties de carte en trop.
- 9- Procéder ensuite à la décoration de la carte avec sentiment et/ou découpes.

Harmony Marret

Démonstratrice indépendante Stampin'Up!
06.61.07.70.69 harmonyscrap@harmonyscrap.fr

Blog : <http://harmonyscrap.fr>

Boutique en ligne :

<https://harmonyscrap.stampinup.net>



Live #132 « Carte sapin »

19 décembre 2022



Légende

- Plier - - - - -
- Couper —————
- Marque ★
- Échelle : 1/2 / 1
- A coller
- Aimant : ●

Schéma 1 Base de carte

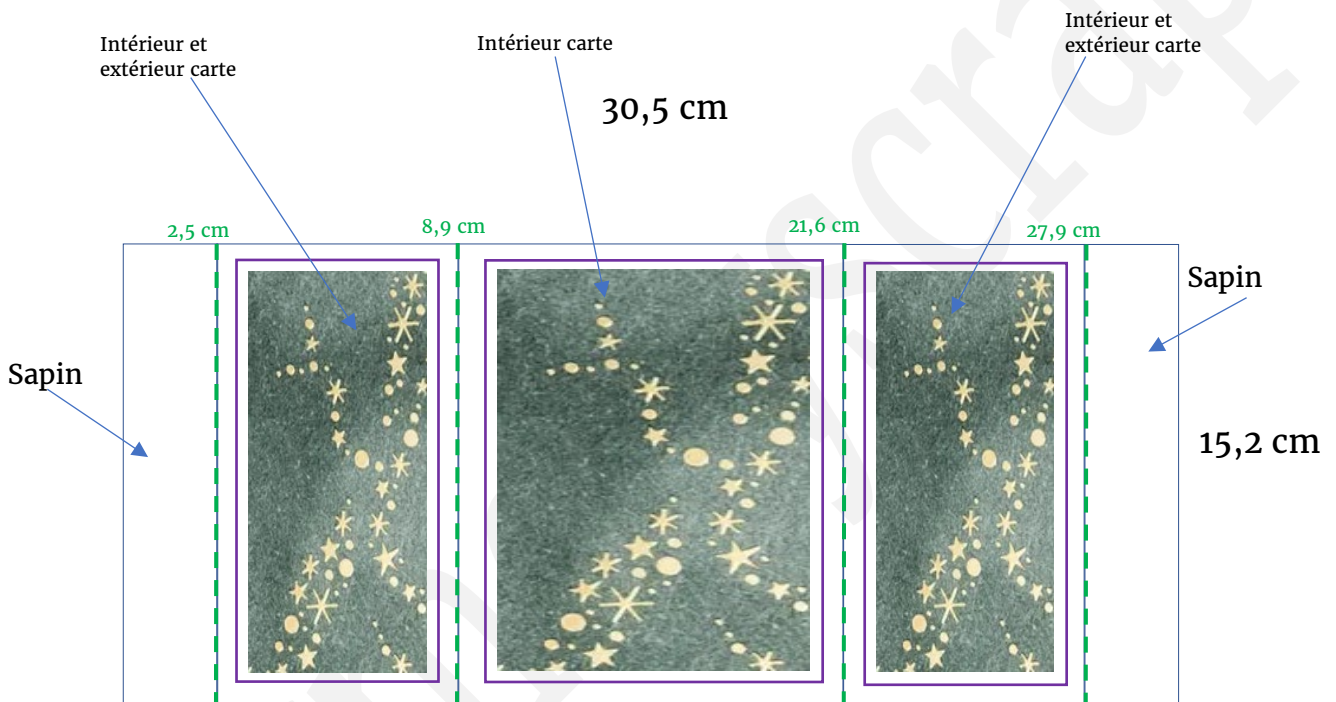
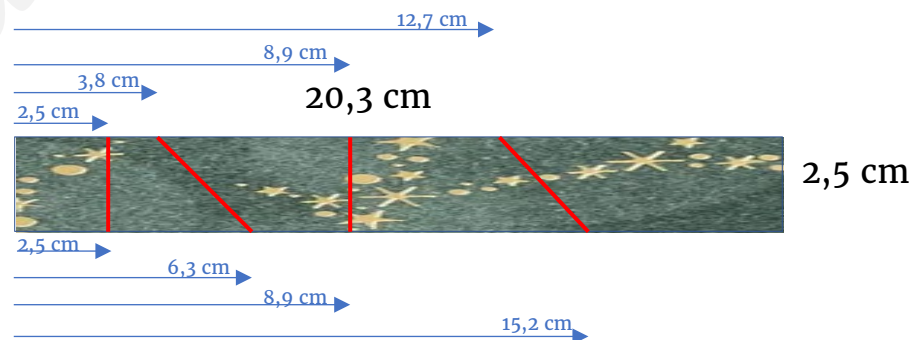


Schéma 2 Morceau A



Harmony Marret
Démonstratrice indépendante Stampin'Up!
06.61.07.70.69 harmonyscrap@harmonyscrap.fr

Blog : <http://harmonyscrap.fr>
Boutique en ligne :
<https://harmonyscrap.stampinup.net>

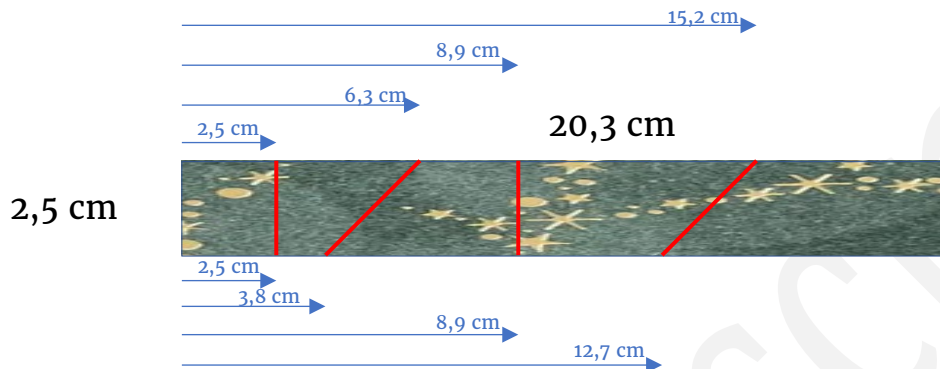


Live #132 « Carte sapin »

19 décembre 2022



Schéma 2 Morceau B



Harmony Marret
Démonstratrice indépendante Stampin'Up!
06.61.07.70.69 harmonyscrap@harmonyscrap.fr

Blog : <http://harmonyscrap.fr>
Boutique en ligne :
<https://harmonyscrap.stampinup.net>