



janvier 2023

« Live 135 Boîte sans colle »



Liste du matériel et des mesures

Papier uni

27,5 x 21 cm

Papier à motifs ou blanc

L 13 x H 27,3 cm

Infos complémentaires

Les choix de tamponnages, de découpes sont évidemment libres.

Matériel de base habituel :

Coupe-papier / ciseaux, colle / double-face, plioir etc...

Détails :

- 1- Sur le papier uni de 27,5 x 21 cm, marquer des plis sur le côté de 27,5 cm à 10 / 12,5 / 22,5 et 25 cm.
- 2- Sur le côté de 21 cm, marquer des plis à 2,5 et 18,5 cm.
- 3- Respecter les vallées et les montagnes comme indiqué sur le schéma 1 et arrondir les angles.
- 4- Sur le papier blanc (ou à motifs) de L 13 x H 27,3 cm, marquer des plis sur le côté de 27,3 cm à 10,2 / 12,9 / 23,1 et 25,8 cm.
- 5- Si le choix du papier est du blanc à tamponner, procéder à ces derniers en positionnant le papier comme indiqué sur le schéma 2.
- 6- Fermer la boîte puis l'entourer du papier blanc. Coller pour maintenir fermé.
- 7- Procéder au reste de la décoration de la boîte.

Harmony Marret

Démonstratrice indépendante Stampin'Up!
06.61.07.70.69 harmonyscrap@harmonyscrap.fr

Blog : <http://harmonyscrap.fr>

Boutique en ligne :

<https://harmonyscrap.stampinup.net>



janvier 2023

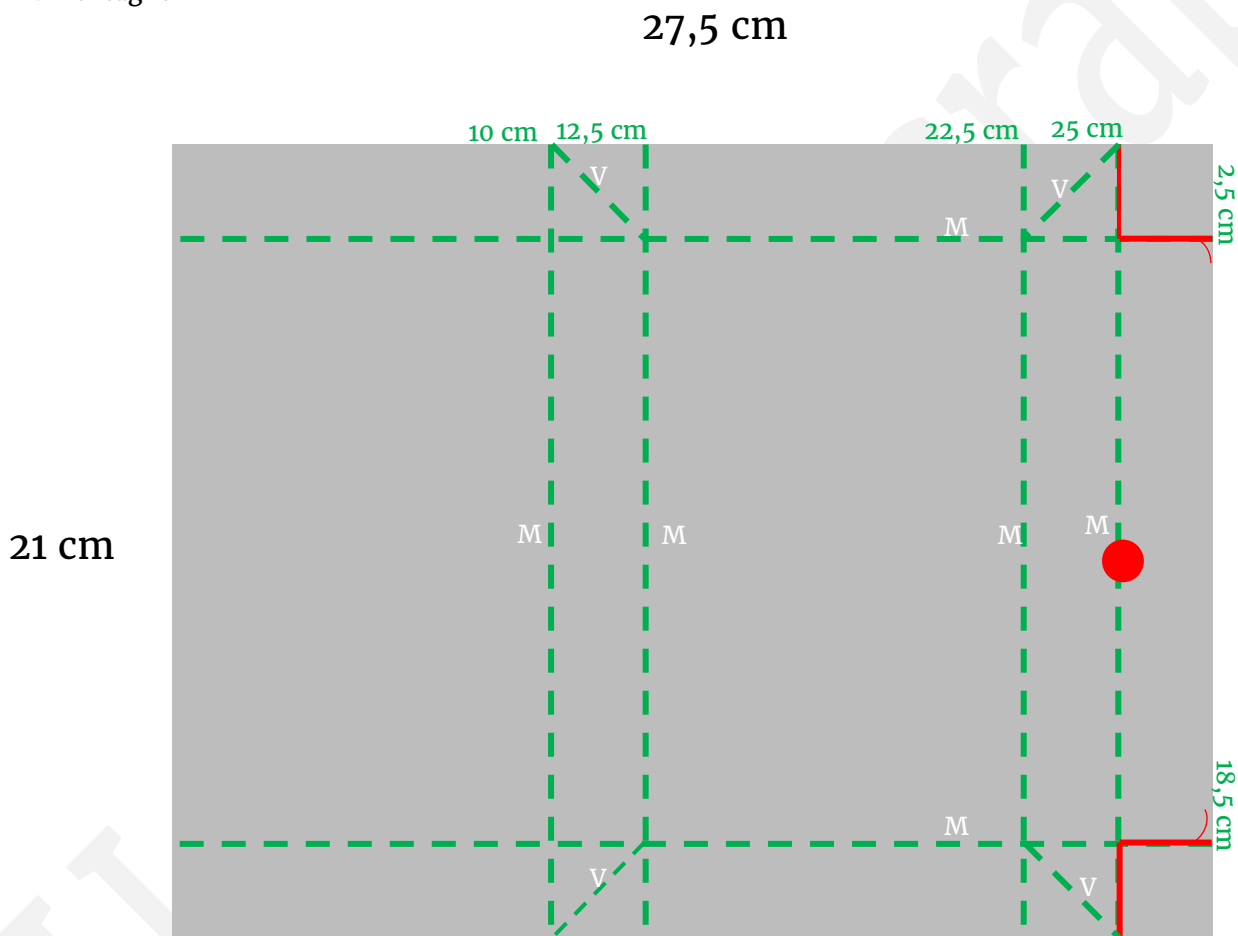
<< Live 135 Boîte sans colle >>



Légende

- Plier
- Couper
- Marque
- Échelle : 1/2 / 1
- A coller
- Aimant :
- V : Vallée
- M : Montagne

Schéma 1 La boîte



Harmony Marret
Démonstratrice indépendante Stampin'Up!
06.61.07.70.69 harmonyscrap@harmonyscrap.fr

Blog : <http://harmonyscrap.fr>
Boutique en ligne :
<https://harmonyscrap.stampinup.net>

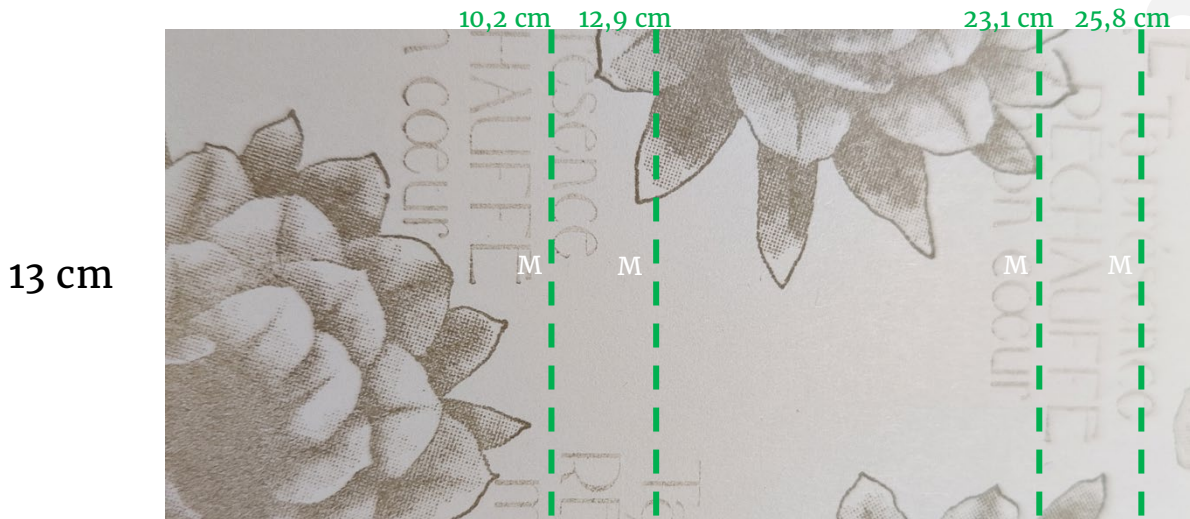
« Live 135 Boîte sans colle »



Schéma 2

Le papier entourant la boîte

27,3 cm



Ce schéma et cette image vous indique les mesures de pli ET le sens des tamponnages.

