



## << Live 141 Carte fun >>



### Liste du matériel et des mesures

#### Papier Uni 1

30,5 x 20,3 cm - Base carte

#### Papier Uni 2

9,7 x 9,7 cm (x 3)

9,7 x 4,6 cm (x 4)

4,6 x 4,6 cm (x 4)

25,5 x 4 cm - Bande fermeture

#### Papier à motifs

9,2 x 9,2 cm (x 2)

L 9,2 x H 4,1 cm (x 2)

4,1 x 4,1 cm (x 4)

#### Blanc

L 9,2 x H 4,1 cm (x 2)

9,2 x 9,2 cm

### Infos complémentaires

Les choix de tamponnages, de découpes sont évidemment libres.

Matériel de base habituel :

Coupe-papier / ciseaux, colle / double-face, plioir etc...

### Détails :

- 1- Sur le papier uni de 30,5 x 20,3 cm, marque sur le côté de 30,5 cm, des plis à 10,2 et 20,3 cm.
- 2- Sur le côté de 20,3 cm, marque des plis à 5,1 et 15,2 cm.
- 3- Supprime les rectangles du haut comme indiqué sur le schéma 1.
- 4- Coupe en diagonale les carrés comme indiqué sur le schéma 1.
- 5- Réduis les rectangles du bas en carré comme indiqué sur le schéma 1.
- 6- Sur les schémas 2/3 et 4, tu auras la vue de ce que tu dois obtenir au fil des étapes.
- 7- Prépare tous tes papiers de matage et à motifs mais aussi les blancs puis colle-les comme indiqué sur les schémas. Aide-toi aussi des photos si besoin.
- 7- Il ne reste qu'à finaliser la décoration !



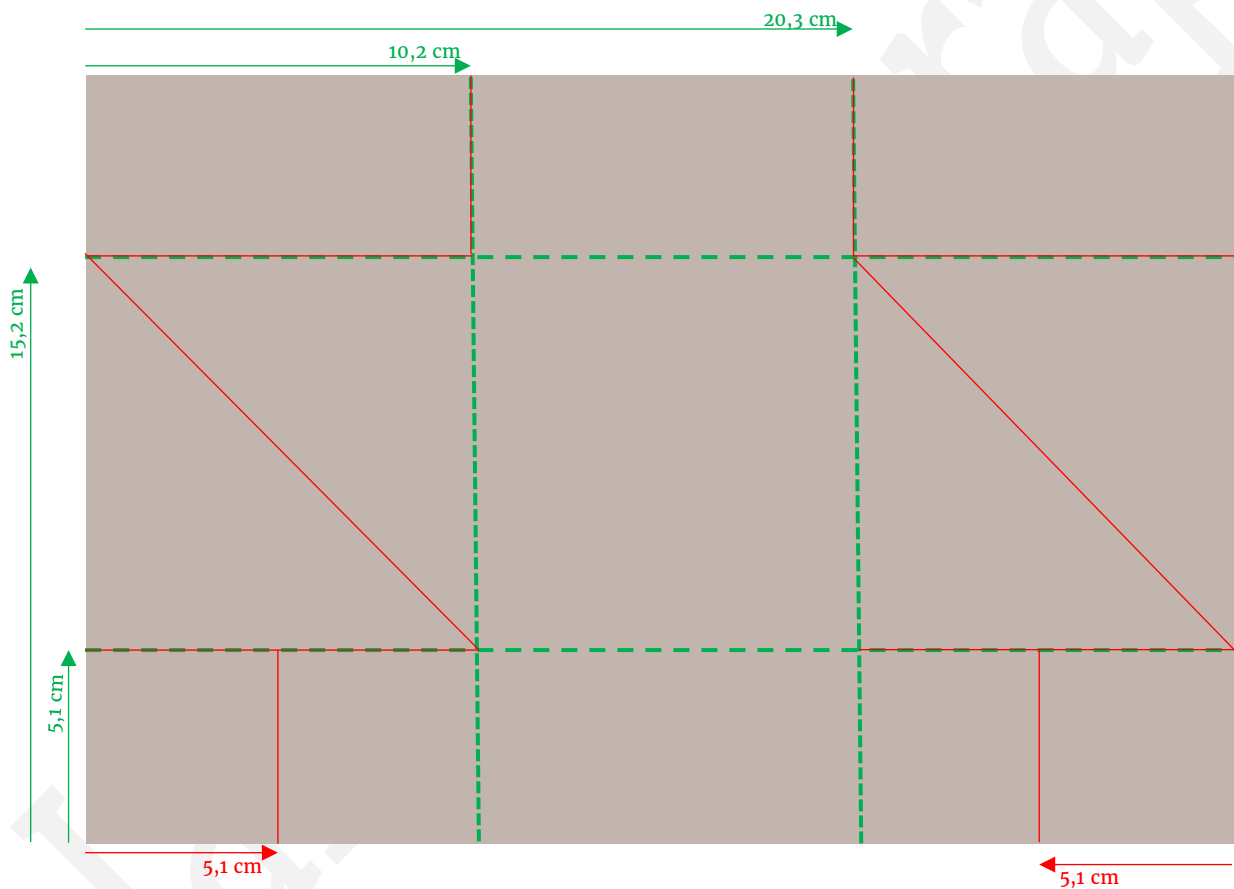
# << Live 141 Carte fun >>



## Légende

- Plier - - - - -
- Couper ———
- Marque ★
- Échelle : 1/2 / 1
- A coller ———
- Aimant : ●
- V : Vallée
- M : Montagne

## Schéma 1 La base de la carte





Mars 2023

## << Live 141 Carte fun >>



### Schéma 2 Aperçu de la base Vue ouverte à plat



Harmony Marret  
Démonstratrice indépendante Stampin'Up!  
06.61.07.70.69 harmonyscrap@harmonyscrap.fr

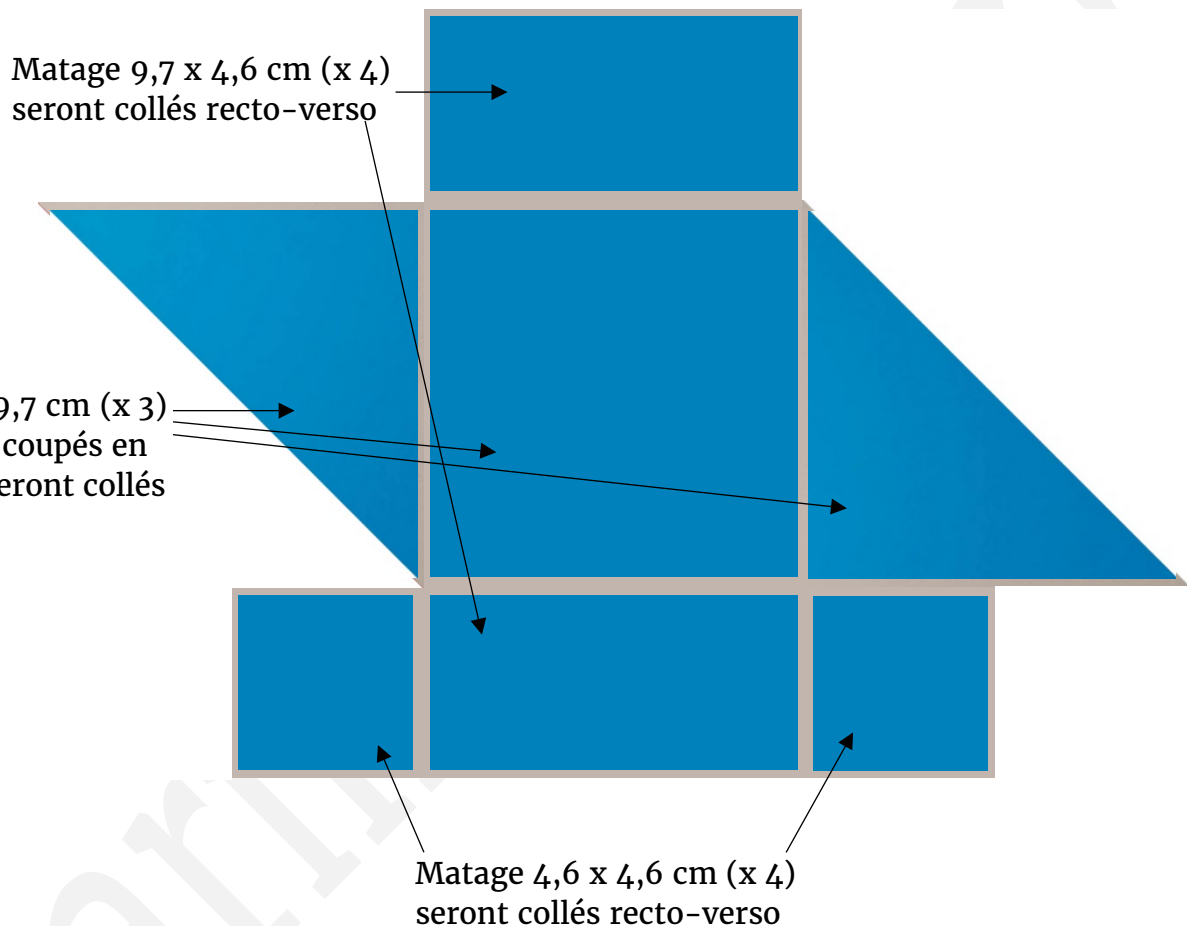
Blog : <http://harmonyscrap.fr>  
Boutique en ligne :  
<https://harmonyscrap.stampinup.net>

# « Live 141 Carte fun »



## Schéma 3 Les matages intérieurs

Ici vue intérieure, carte ouverte à plat. Certains sont en doublon(recto-verso)

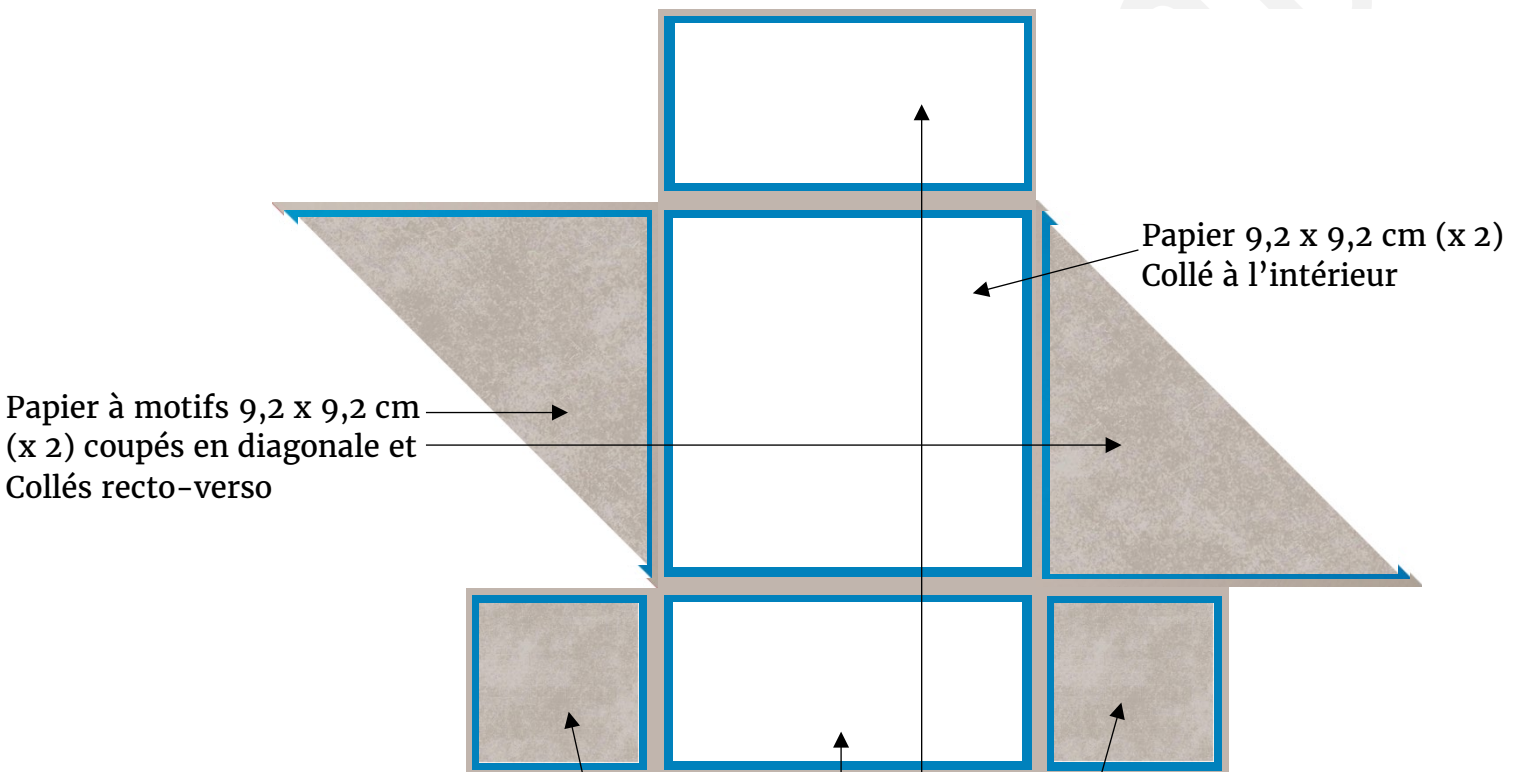


# « Live 141 Carte fun »



## Schéma 3 Les papiers à motifs et blancs

Ici vue intérieure, carte ouverte à plat. Certains sont en doublon(recto-verso)



Papier à motifs 4,1 x 4,1 cm (x 2) Collés verso  
Papier blanc 4,1 x 4,1 cm (x 2) collés recto

Papier à motifs 4,1 x 4,1 cm (x 4) Collés recto-verso

