



# Live 145

## « Carte sans fin »



### Liste du matériel et des mesures

Papier uni - Base carte 14 x 10,8 cm (x 2)	Papiers à motifs OU Blancs
Papier uni 2 - Matage 6,5 x 5 cm (x 2)	H 6.1 x L 4.6 cm (x 2)
3 x 5 cm (x 4)	H 2.6 x L 4.6 cm (x 4)
6,6 x 5 cm (x 2)	H 6.2 x L 4.6 cm (x 2)
3,1 x 2,2 cm (x 4)	H 2.7 x L 1.8 cm (x 4)
6,6 x 5 cm (x 2)	H 6.2 x L 4.6 cm (x 2)
6,6 x 2,3 cm (x 4)	H 6.2 x L 1.9 cm (x 4)
6,6 x 5 cm (x 2)	H 6.2 x L 4.6 cm (x 2)

### Infos complémentaires

Les choix de tamponnages, de découpes sont évidemment libres.

Matériel de base habituel :  
Coupe-papier / ciseaux, colle / double-face, plioir etc...

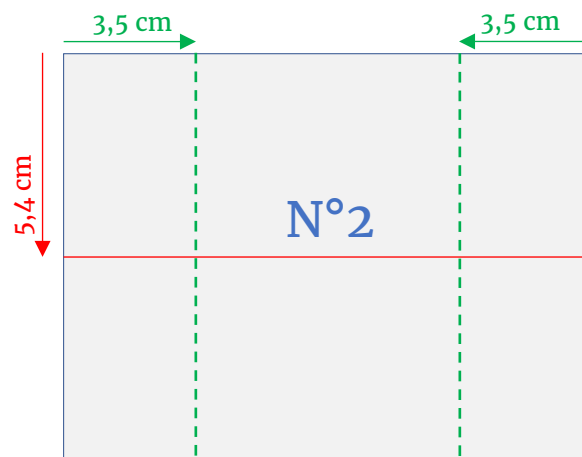
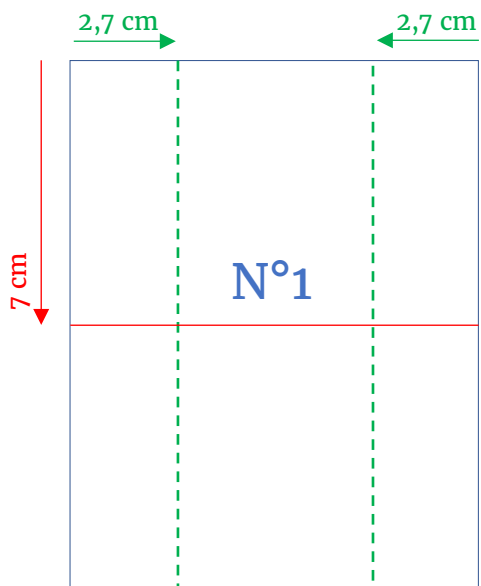
### Déroulé :

- 1- Sur le 1er papier uni de 14 x 10,8 cm, marque deux plis à 2,7 cm depuis le bord gauche et le bord droit sur le côté de 10,8 cm **Schéma 1**
- 2- Sur le 2<sup>nd</sup> papier uni de 14 x 10,8 cm, marque deux plis depuis le bord gauche et le bord droit sur le côté de 14 cm. **Schéma 1.**
- 3- Coupe le N°1 à la moitié depuis le haut donc à 7 cm **schéma 1**
- 4- Coupe le N°2 à la moitié sur le côté de 10,8 cm donc à 5,4 cm . **Schéma 1.**
- 5- Lorsque les pièces N°1 sont posées à plat, l'une au-dessus de l'autre, dépose du double face aux 4 coins le 1<sup>er</sup> tiers des rectangles verticaux formés par les plis. **Schéma 2.**
- 6- Commence par le coin supérieur gauche en collant une des 1ères pièce N°2. Aligne sur la table les deux N°1 pour finir de coller les pièces N°2. Reproduis avec le coin supérieur droit etc...
- 7- Ouvrir et fermer la carte pour bien former les différents plis de la carte et faciliter sa mobilité..
- 8- Découpe tous les papiers de matage dans le papier uni 2 ainsi que tous les papiers à motifs.
- 9- Amuse-toi avec la décoration.
- 10- Ta carte est terminée .

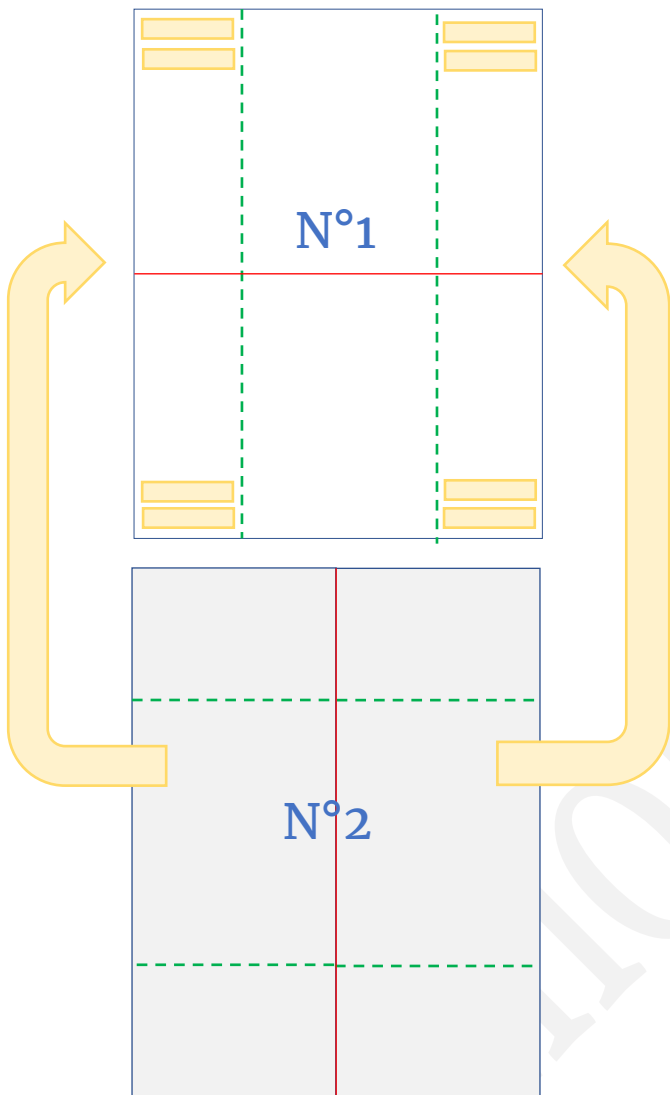
- Légende**
- Plier
  - Couper
  - Marque
  - Échelle : 1/2 / 1
  - A coller
  - Aimant :
  - V : Vallée
  - M : Montagne

## Schéma 1 La base de carte

14 x 10,8 cm (x 2)



## Schéma 2 Le positionnement de N° 1 et N°2



Colle les deux parties désolidariser du N°2 sur le N°1 grâce aux morceaux de double face apposer sur les N°1 préalablement désolidariser et positionner l'un contre l'autre.

### Schéma 3 Aperçu en images des différentes étapes, dans l'ordre d'ouverture de la carte



# Harmonyscrap

 <https://harmonyscrap.stampinup.net> /  <https://harmonyscrap.fr/>

« Je te remercie d'avoir téléchargé cette fiche technique.

J'espère qu'elle te sera utile.

Que tu sois débutant(e) ou expérimenté(e) dans la création de cartes ou le scrapbooking, tu trouveras sur mon blog une variété de techniques, tutoriels et vidéos pour t'inspirer.

Si tu as des questions, n'hésite pas à me contacter à l'adresse [harmonyscrap@harmonyscrap.fr](mailto:harmonyscrap@harmonyscrap.fr). »

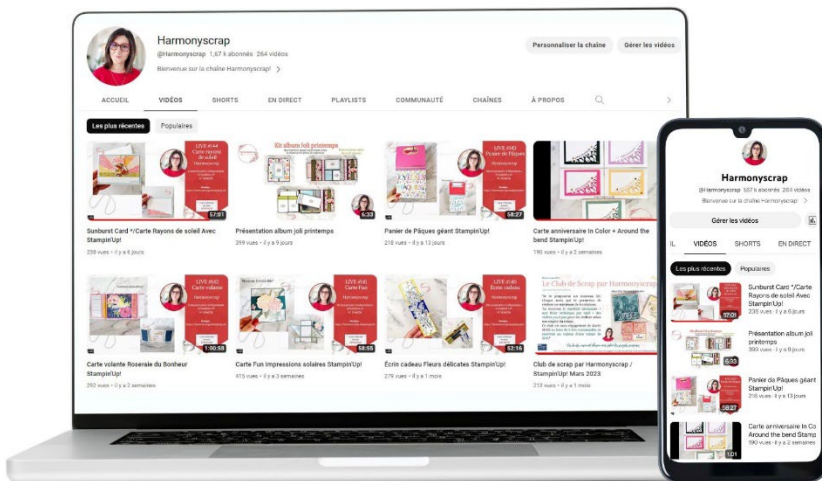


## Les lives créatifs

Chaque lundi à 14h, je te propose des projets créatifs en direct sur ma page Facebook et sur ma chaîne YouTube en simultané. Il te suffit de taper « Harmonyscrap ».

Si tu n'as pas la possibilité de me rejoindre en direct, sache que **tous les replays** sont disponibles sur ma chaîne YouTube.

Dans la barre d'infos, je mets à ta disposition un lien vers la fiche technique du projet concerné.



Je te souhaite plein de belles créations et te remercie de ta confiance !

Harmony.

Harmony Marret

Démonstratrice indépendante Stampin'Up!

06.61.07.70.69 [harmonyscrap@harmonyscrap.fr](mailto:harmonyscrap@harmonyscrap.fr)