

Live 165

« Ma jolie boîte »



Liste du matériel et des mesures

- Papier uni de 21 x 28 cm (base boîte)
- Papier uni 18 x 18,2 cm (couvercle)
- Papier à motifs ou blanc L 13.5 x H 6.5 cm (x 2)
- Papier à motifs ou blanc 6.5 x 6.5 cm (x2)
- Papier à motifs ou blanc L 13.5 X H 6.5 cm
- Papier à motifs ou blanc L 13.5 x 3.5 cm
- Ruban
- Perforatrice

Infos complémentaires

Les choix de tamponnages, de découpes sont évidemment libres.

Matériel de base habituel :

Coupe-papier / ciseaux, colle / double-face, plioir etc...

Étapes :

Étape 1 : Préparation de la base de la boîte

- Prenez votre feuille de papier uni de 21 x 28 cm.
- Marquez des plis à 7 cm et à 21 cm sur le côté de 28 cm.
- Marquez des plis à 7 et à 14 cm sur le côté de 21 cm.
- Désolidarisez les carrés des extrémités et réduisez les languettes au 2/3.
- Collez les papiers à motifs sur les différentes parties de la base.



Étape 2 : Assemblage de la base

- Formez la base en collant les languettes.
- Collez les languettes pour fixer la base en forme de boîte.

Étape 3 : Préparation du couvercle

- Prenez votre feuille de papier uni de 18 x 18,2 cm.
- Marquez des plis à 2 cm sur le côté de 18 cm depuis le bord gauche et depuis le bord droit.
- Marquez des plis à 7,1 cm et à 14,2 cm sur le côté de 18,2 cm.
- Découpez chaque partie indiquée sur le schéma N°2.

Étape 4 : Assemblage du couvercle

- La grande partie arrière formée par les plis sera collée à l'intérieur de la base de la boîte.

- Le petit pli avant devra être perforé afin de laisser passer le futur ruban pour maintenir fermée la boîte.
- Faites une marque au préalable à 3,5 cm pour repérer l'emplacement de la perforation.

Étape 5 : L'assemblage base/couvercle

- Collez ensemble le couvercle et la base
- Fermez la boîte à l'aide d'un ruban et faites un joli nœud


Et voilà, votre boîte est prête ! Vous pouvez maintenant la décorer davantage si vous le souhaitez, en ajoutant tout autre élément créatif de votre choix.

Amusez-vous bien et n'hésitez pas à personnaliser votre boîte en fonction de vos goûts et de vos besoins !

Schéma 1 - Base 21 x 28 cm

Légendes

Plier
Couper
Marque
A coller
Aimant
V
M



**Vallée
Montagne**

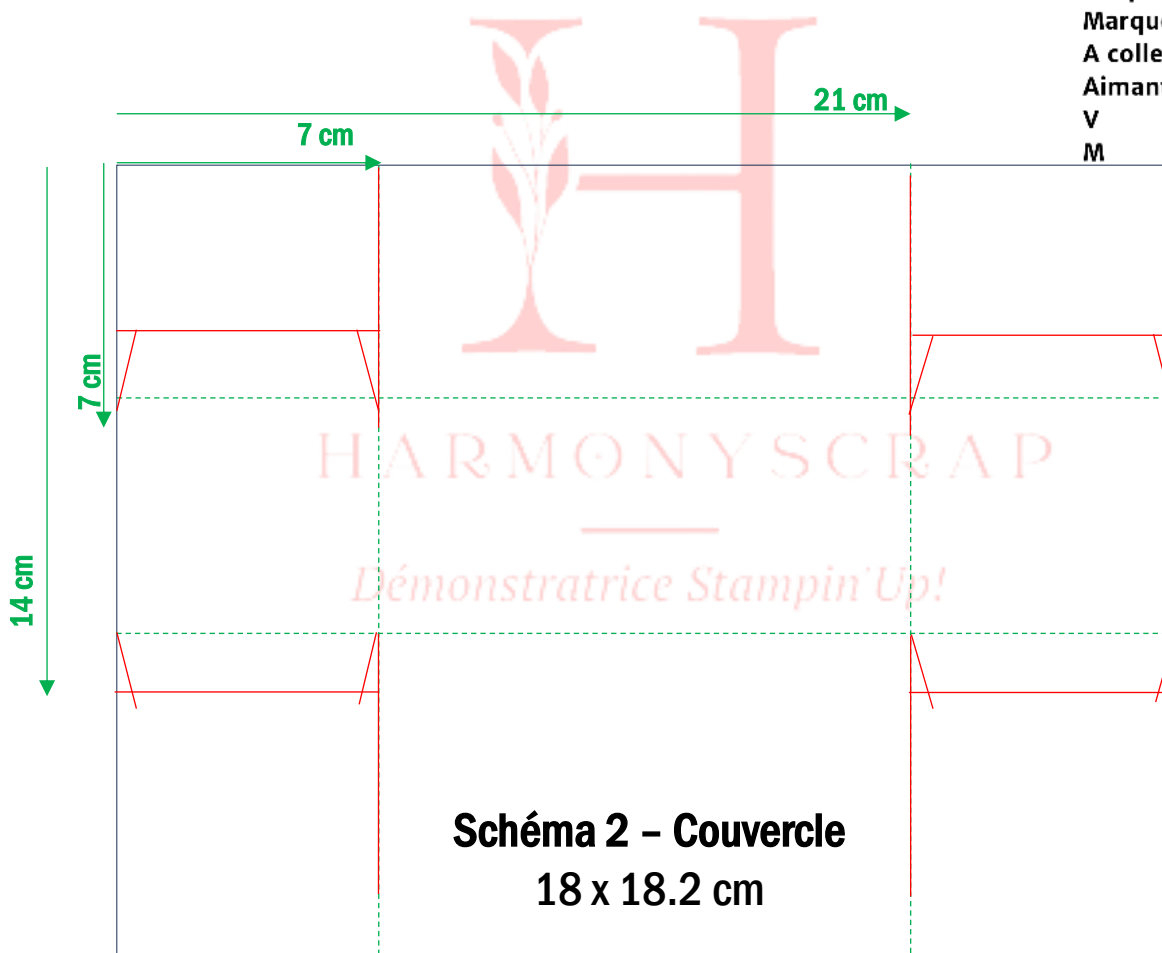
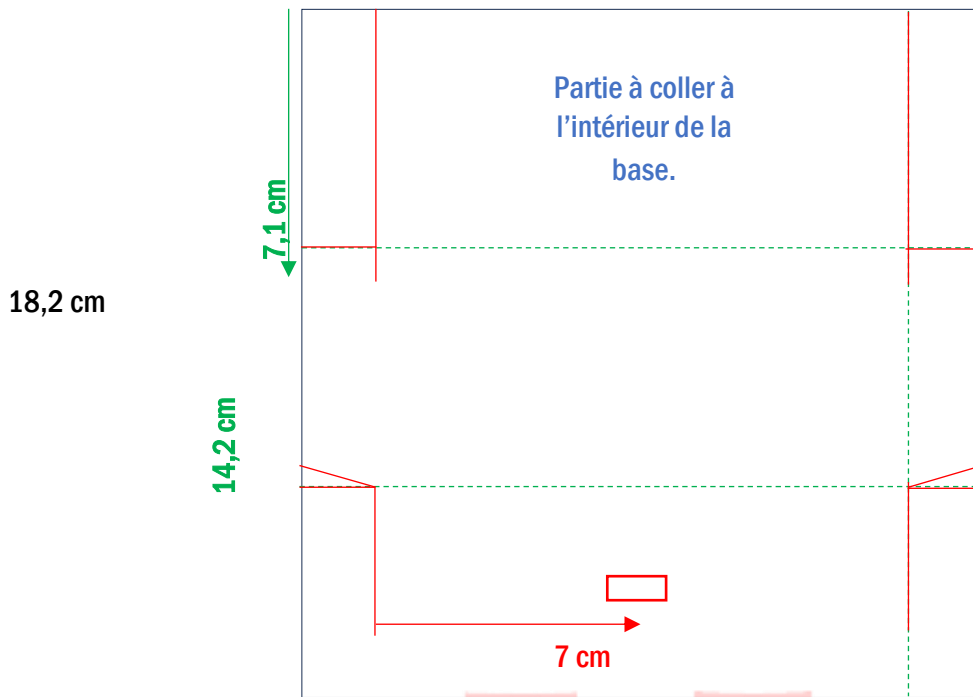


Schéma 2 - Couvercle 18 x 18.2 cm

18 cm

2 cm

2 cm



 <https://harmonyscrap.stampinup.net> /  <https://harmonyscrap.fr/>

« Je vous remercie d'avoir téléchargé cette fiche technique.

J'espère qu'elle vous sera utile.

Que vous soyez débutant(e) ou expérimenté(e) dans la création de cartes ou le scrapbooking, vous trouverez sur mon blog une variété de techniques, tutoriels et vidéos pour vous inspirer.

Si vous avez des questions, n'hésitez pas à me contacter à l'adresse harmonyscrap@harmonyscrap.fr. »

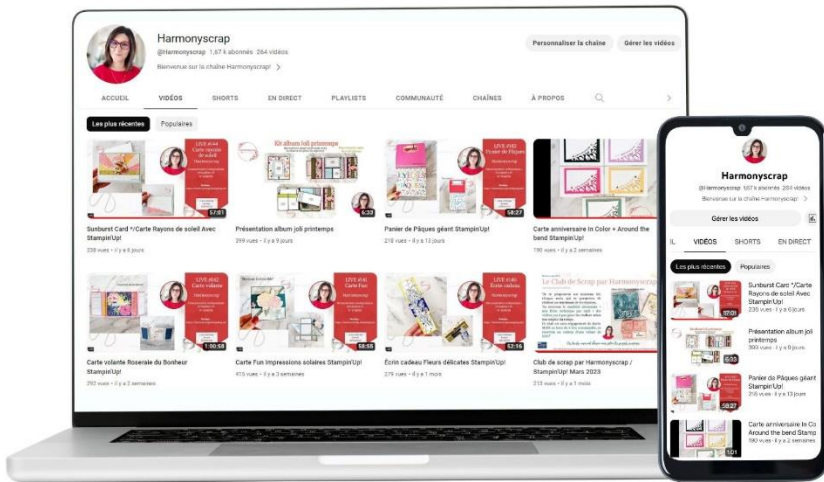


Les lives créatifs

Chaque semaine, je vous propose des projets créatifs en direct sur ma page Facebook et sur ma chaîne YouTube en simultanément. Il vous suffit de taper « Harmonyscrap ».

Si vous n'avez pas la possibilité de me rejoindre en direct, sachez que **tous les replays** sont disponibles sur ma chaîne YouTube.

Dans la barre d'infos, je mets à votre disposition un lien vers la fiche technique du projet concerné.



Je vous souhaite plein de belles créations et vous remercie de votre confiance !



Harmony.

Harmony Marret

Démonstratrice indépendante Stampin'Up!
06.61.07.70.69 harmonyscrap@harmonyscrap.fr

HARMONYSCRAP

Démonstratrice Stampin'Up!

