

Live 166

Boîte à bascule



Liste du matériel et des mesures

Base unie A : 21,6 x 17,8 cm

Base unie B : 9,6 x 14,3 cm

Papier à motifs pour A : 4,9 x 4,9 cm (x 5) +
4,9 x 2,3 cm

Papier à motifs pour B : 4,5 x 4,5 cm (x 2) +
4,3 x 4,3 cm (*coupé en deux en diagonale*)

Infos complémentaires

Les choix de tamponnages, de découpes sont évidemment libres.

Matériel de base habituel :

Coupe-papier / ciseaux, colle / double-face, plioir etc...



Instructions :

- Commencez par prendre le papier uni de 21,6 x 17,8 cm (**A**), qui servira de base de la boîte. Marquez les plis selon les mesures suivantes :
 - Sur le côté de 21,6 cm, marquez les plis à 5,1 cm, 10,2 cm, 15,2 cm et 20,3 cm.
 - Sur le côté de 17,8 cm, marquez les plis à 5,1 cm, 10,2 cm et 15,2 cm.
- Utilisez les schémas et les photos fournies pour effectuer les découpes appropriées sur les plis marqués, de manière à obtenir la forme désirée pour la boîte à bascule.
- Prenez le second papier uni de 9,6 x 14,3 cm (**B**), qui sera utilisé pour l'intérieur de la boîte. Marquez les plis à 4,8 cm sur 3 côtés de ce papier. Effectuez les découpes indiquées sur le schéma et les photos pour obtenir la forme correspondante.
- Choisissez différents papiers à motifs pour chaque partie de la boîte, en vous référant au tableau sur le haut de la fiche pour les mesures appropriées. Collez les papiers à motifs sur chaque partie de la boîte en suivant les indications fournies sur les photos.
- Une fois que vous avez collé les papiers à motifs, vous pouvez commencer à assembler la boîte :
 - Formez la base A en collant les languettes par le fond. Cela créera la partie principale de la boîte.
 - Sur la base B, collez les deux languettes sur le fond par l'extérieur. Cela servira de support pour la boîte à bascule.
 - Assemblez les parties A et B en les reliant par l'intérieur du couvercle de la base A. Assurez-vous que la boîte à bascule s'ajuste correctement dans la base B.
- Une fois la structure de la boîte assemblée, vous pouvez passer à l'étape de décoration. Utilisez les matériaux de votre choix pour embellir la boîte : ajoutez des rubans, des autocollants, des

embellissements en papier, etc. Laissez libre cours à votre créativité pour personnaliser la boîte selon vos goûts.

Voilà, vous avez terminé votre boîte à bascule pour chocolat en scrapbooking ! Cette adorable création peut servir de cadeau ou de décoration pour diverses occasions spéciales. Amusez-vous à expérimenter avec différents papiers et décorations pour obtenir des résultats uniques à chaque fois.

Légendes

- Plier
- Couper
- Marque
- A coller
- Aimant
- V
- M

Schéma 1 – La base A

21,6 x 17,8 cm

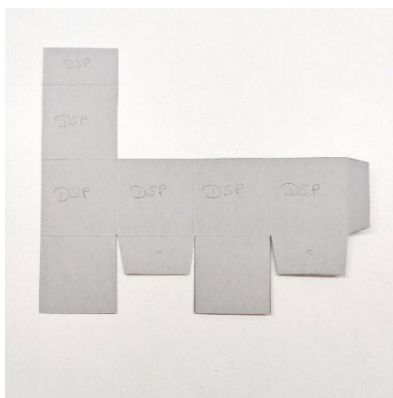
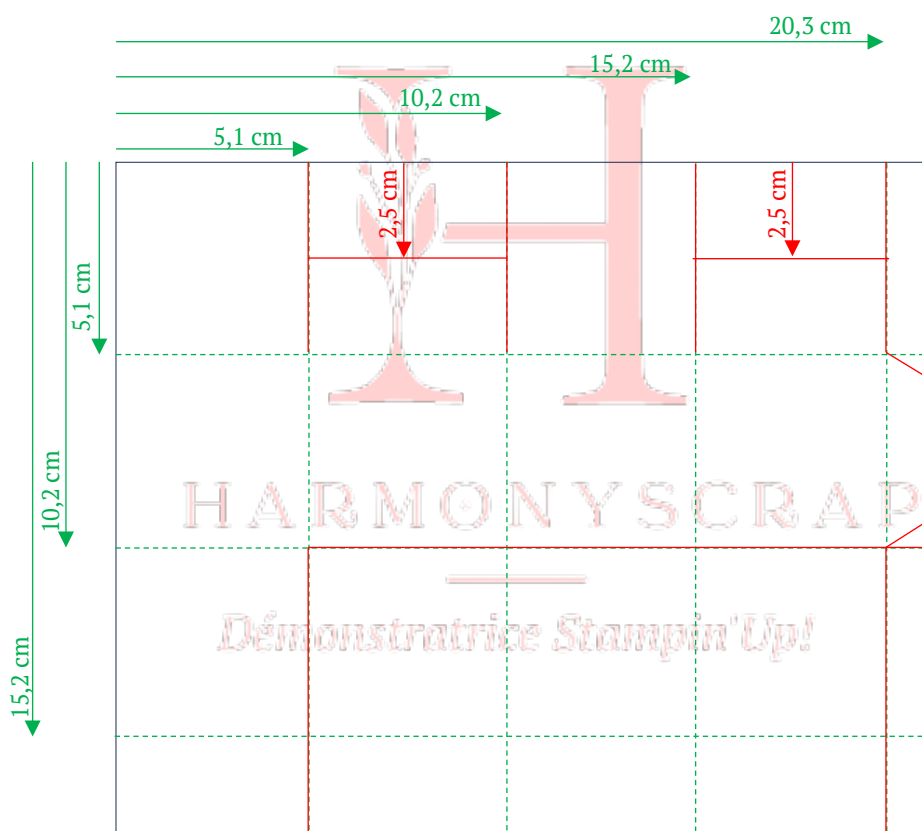


Schéma 2 – La base B

9,6 x 14,3 cm

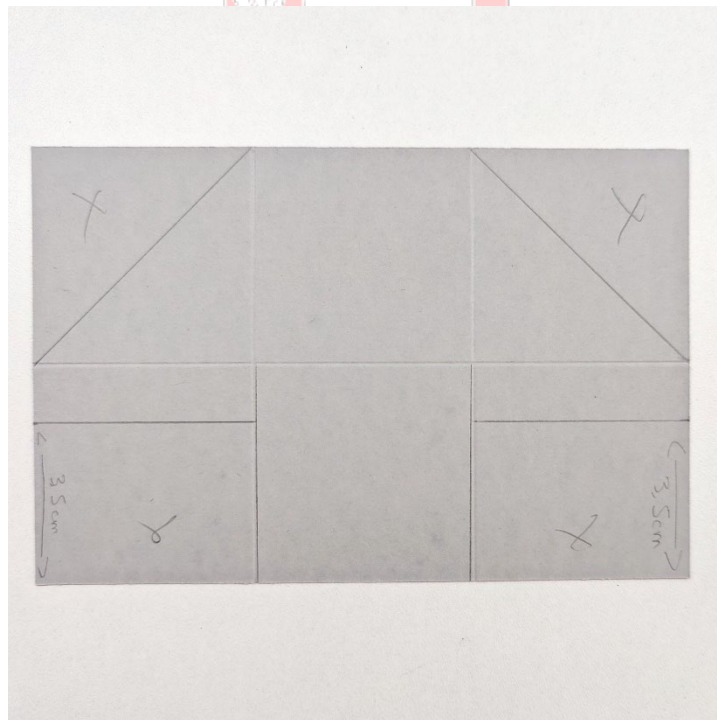
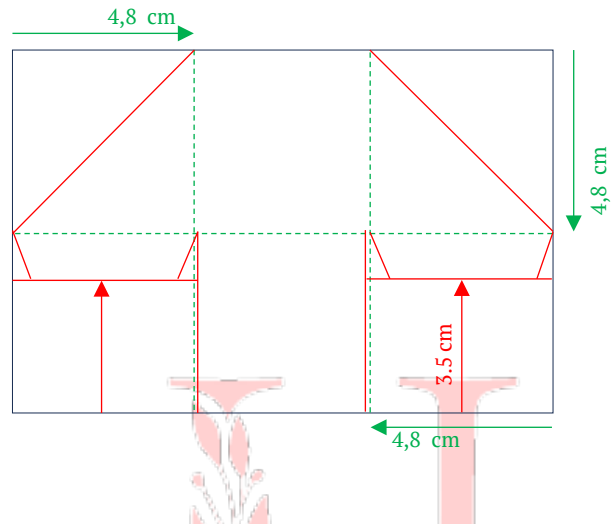
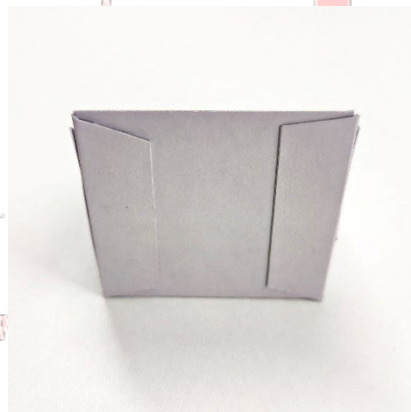
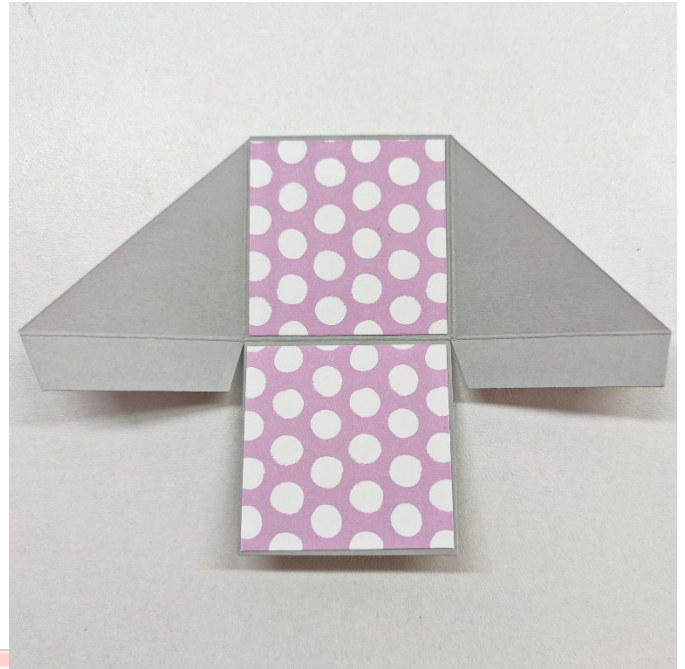


Schéma 3 – Les papiers à motifs

Emplacement pour B



HA

CRAP

Dén

n'Up!



Harmonyscrap

 <https://harmonyscrap.stampinup.net> /  <https://harmonyscrap.fr/>

« Je vous remercie d'avoir téléchargé cette fiche technique.

J'espère qu'elle vous sera utile.

Que vous soyez débutant(e) ou expérimenté(e) dans la création de cartes ou le scrapbooking, vous trouverez sur mon blog une variété de techniques, tutoriels et vidéos pour vous inspirer.

Si vous avez des questions, n'hésitez pas à me contacter à l'adresse

harmonyscrap@harmonyscrap.fr. »



Les lives créatifs

Chaque semaine, je vous propose des projets créatifs en direct sur ma page Facebook et sur ma chaîne YouTube en simultané. Il vous suffit de taper « Harmonyscrap ».

Si vous n'avez pas la possibilité de me rejoindre en direct, sachez que **tous les replays** sont disponibles sur ma chaîne YouTube!

Dans la barre d'infos, je mets à votre disposition un lien vers la fiche technique du projet concerné.

Je vous souhaite plein de belles créations et vous remercie de votre confiance !

Harmony.



Harmony Marret

Démonstratrice indépendante Stampin'Up!

06.61.07.70.69 harmonyscrap@harmonyscrap.fr

© 2023 Harmonyscrap. Toute reproduction interdite. Tous droits réservés
LIVE 166 Boîte à bascule